



MODULAR

Solutions créatives pour des stands et PLV uniques

ABC EXPO .BE

Portable and folding displays and stands
Layout, graphics, photography and digital printing





7 | **Formulate**

29 | **Vector**

55 | **Linear**

63 | **Arena**

69 | **Accessoires**

Légende des symboles



Années de garantie
des structures



Nouveau
produit



Made in Europe



Taille de la
structure



Sac de transport
inclus



Moduler :

Verbe transitif (latin modulari)

*Adapter quelque chose
d'une manière souple aux
circonstances diverses*

MODULAR

Quel que soit l'espace à conquérir ou vos impératifs de communication, nos solutions modulaires répondront à vos besoins. Il s'agit du meilleur compromis entre les solutions portables et économiques, et le stand traditionnel menuisé.

Découvrez l'ensemble de notre offre, conçue dans nos bureaux d'études et fabriquée localement, par nos équipes de production expérimentées.

Pas moins de 4 gammes de solutions modulaires pour construire votre projet et laisser libre cours à votre imagination.

Formulate

Un concept original qui allie la maîtrise de l'espace des structures tubulaires et les possibilités infinies de l'impression textile. Il prend sa source dans le façonnage de tubes aluminium de 30mm et 50mm de diamètre, pour créer des structures aux formes innovantes qui valorisent votre communication.

Vector

Une des solutions de communication les plus simples et polyvalentes du marché. Il s'agit d'un système de cadre aluminium avec toile textile tendue qui s'adapte à n'importe quel environnement. Avec ses 8 profilés différents, toutes les applications sont permises : suspendues, murales, autoportantes, double-face ou lumineuses.

Linear

La solution pour toutes vos communications PLV et stand pour lesquelles vous souhaitez valoriser des supports PVC souples et rigides. Une structure visible ou invisible, à vous de choisir votre stand selon vos besoins et vos envies.

Arena

Un concept de structure scénique tubulaire en aluminium extrêmement robuste et léger à la fois. Les différentes sections s'assemblent au gré des espaces et s'habillent de visuels textile ou bâche.



La communication points de vente...

Comment bien réussir l'agencement et la décoration de son point de vente ?

L'agencement et la décoration d'un point de vente jouent un rôle primordial pour se différencier et attirer les clients. Il faut attiser leur curiosité, les amener à se sentir privilégiés et leur susciter l'envie d'acheter.

La vitrine est un élément clé pour l'identité du magasin, c'est elle qui donnera envie au client d'entrer et découvrir son univers. C'est pourquoi, dès l'extérieur, il faut attirer le regard avec une communication efficace, qu'elle soit autoportante, suspendue ou encore lumineuse. Elle pourra être renouvelée régulièrement pour donner l'impression de réactualiser ses produits en permanence.

L'intérieur du magasin doit être agencé et décoré de manière à créer un environnement propice à la découverte des produits. Les supports de communication muraux s'avèrent être le meilleur rapport qualité prix puisque l'espace au sol pourra être dédié à l'aménagement de rayonnage. Pensez au traditionnel cadre mural, lumineux de préférence, à placer derrière les comptoirs d'encaissement, un moyen sûr de capter l'attention des clients.

Les cadres aluminium avec tissu tendu de la gamme Vector conviennent parfaitement à ce type de besoin.



Pop-up store... l'éphémère dans l'air du temps

De plus en plus visible dans notre quotidien, le magasin éphémère, également appelé Pop-up store, est LA tendance retail en plein essor plébiscitée par le public.

Qu'il soit implanté dans un local commercial ou sur des lieux de passage stratégiques, c'est l'occasion pour le consommateur de vivre une expérience d'immersion unique dans l'univers de votre marque et ce, pour une durée limitée, de quelques jours à quelques mois.

Les conditions de réussite

Pour bien réussir votre pop-up store, il est indispensable de :

- Choisir un emplacement stratégique
- Miser sur l'originalité/la fluidité de l'agencement, la scénarisation
- Choisir la durée et la période de l'année pour son implantation
- Mettre en place des animations sur place
- Communiquer en amont : ciblage de vos campagnes sur la zone géographique sélectionnée pour obtenir un maximum de retours, partenariats avec d'autres marques, invitations en avant-première de blogueurs influents et journalistes...

L'agencement par les solutions modulaires

La réussite d'une communication sur point de vente passe par une mise en scène originale au meilleur rapport qualité/prix.

Pour être sûr de faire le bon choix, il est indispensable de lister vos impératifs et répondre aux questions suivantes:



- L'emplacement :
De quelle surface disposez-vous ?
Y a-t-il des contraintes d'espaces à respecter ?



- La conception :
Quelle application : murale, autoportante, suspendue ?
Quel media: textile, panneaux rigides, souples ?
Besoin d'un effet retro-éclairé ?



- L'utilisation :
A quelle fréquence le message doit-il être renouvelé ?
Le visuel devra-t-il être changé par un professionnel ou directement par l'utilisateur ?



- Le budget :
Quel est le budget alloué à la fabrication de votre solution modulaire ?
Combien de points de vente devront être équipés ?

Pourquoi choisir une solution modulaire?

- + Economique
- + Esthétique
- + Facile à assembler
- + Compact pour un envoi facile sur plusieurs points de vente
- + Standard ou sur-mesure
- + Renouvellement illimité des messages



La communication salon...

Pourquoi exposer sur un salon ?

Le salon demeure le media préféré des entreprises qui cherchent à accroître leur notoriété et promouvoir leur image.

Les bénéfices d'un salon sont nombreux et ont de quoi séduire. Il permet de mener plusieurs actions dans un laps de temps relativement court :

- Prospection
- Veille marché
- Présentation de nouveaux produits
- Fidélisation clients
- Réseautage d'affaires

Pourquoi choisir un stand modulaire?

- + Léger et compact
- + Reconfigurable
- + Amortissement rapide
- + Durable
- + Facile à assembler
- + Standard ou sur-mesure
- + Renouvellement illimité des messages
- + Ergonomique



La pièce maîtresse : votre stand

Un stand à votre image, oui mais pas à n'importe quel prix.

La réussite d'un salon passe aussi par une attractivité au meilleur rapport qualité/prix. Pour être sûr de faire le bon choix, il est indispensable de lister vos impératifs et répondre aux questions suivantes :



- L'emplacement :

Quelle surface? Combien de côtés ouverts ?



- La conception :

Quel media: textile, panneaux rigides, souples ?

Besoin de communiquer en hauteur: enseigne, extension ou réhausse de réserve ?

Besoin d'une réserve pour stocker du matériel ?

Quel éclairage ?



- L'utilisation :

Quelle fréquence ?

Devra-t-il être évolutif en forme, en dimension ?

De quel moyen de transport disposez-vous ?

Le stand sera-t-il réutilisable dans un autre

environnement: aménagement showroom, décoration... ?



- Le budget :

Quel est le budget alloué à la fabrication du stand ?

Sur combien de salons sera-t-il amorti ?

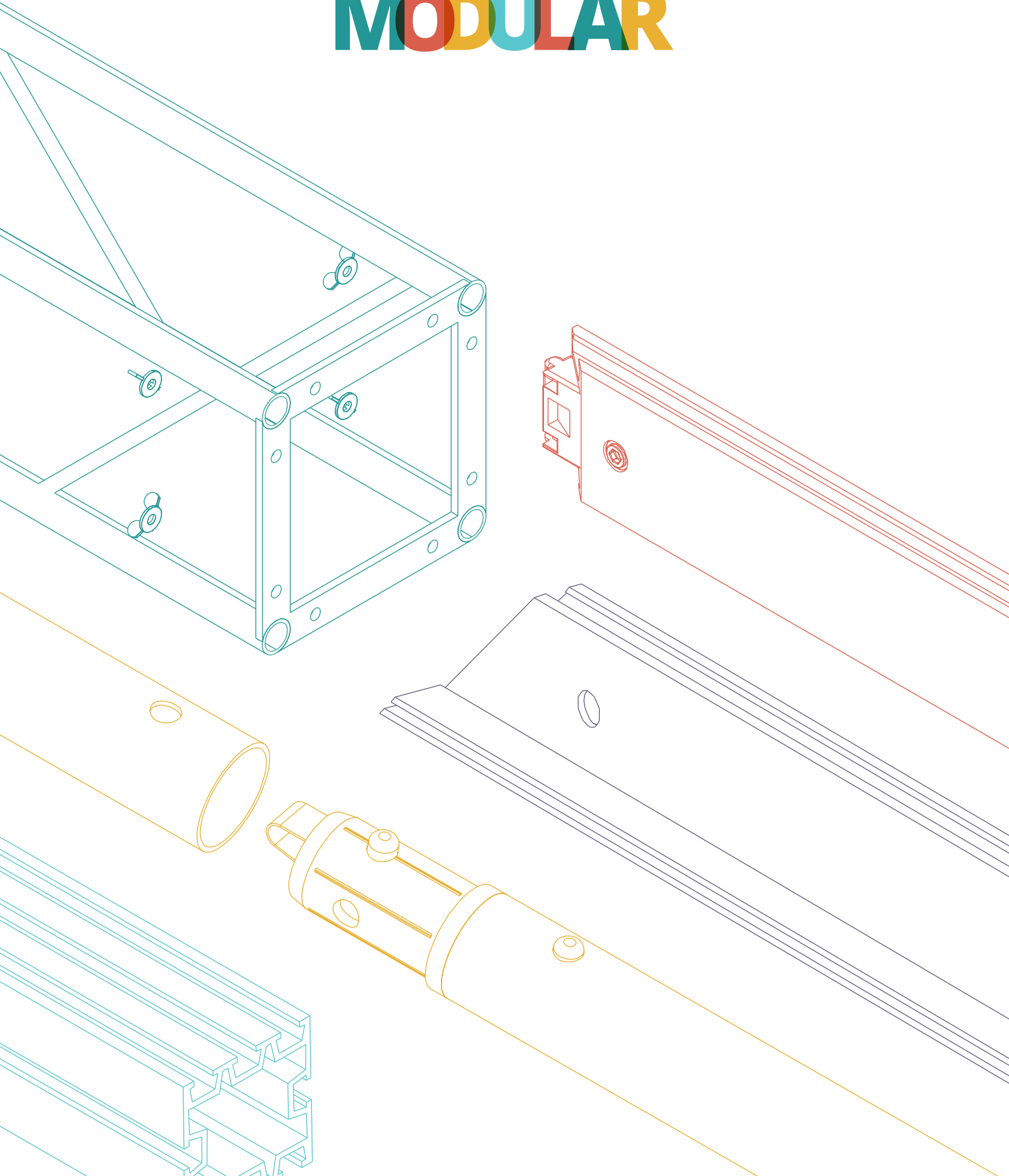
Les clefs de la réussite

Pour bien réussir son salon, il est indispensable de :

- Se fixer **3 à 5 objectifs** qui guideront la stratégie marketing de l'évènement
- S'assurer d'un **impact visuel maximum** avec un stand de qualité qui valorisera l'image de la société (ouvertures, communication suspendue, graphisme, matériaux...)
- Mettre en place **une communication et promotion efficaces** : avant, pendant et après l'évènement (emailing, invitation, réseaux sociaux, promotion sur stand...)

Quel que soit l'espace à conquérir, les stands modulaires vous apportent un vaste choix de solutions.

MODULAR





1. MS3 Vertical Curved
2. Accent 15
3. MS Ring

Formulate

Le terrain de jeu de Formulate n'a pas de limite. Ce concept s'inscrit dans une large gamme de supports PLV et stands, mais aussi sous forme de suspensions pour imposer les marques et évènements dans les trois dimensions.

L'impression textile, par nature, permet d'explorer de nouvelles possibilités graphiques et géométriques. Les visuels sont imprimés en sublimation par transfert, sur des media légèrement extensibles épousant parfaitement les formes les plus inattendues. Ils sont faciles à mettre en place et peu encombrants à transporter.

Quand les structures s'effacent au profit de formes originales et innovantes

Une offre simple, intuitive et facile à mettre en place en toutes circonstances. Les solutions Formulate sont disponibles en configurations totems, murs d'images de 3 à 9m de large, colonnes, arches...et en sur-mesure.

L'objectif premier de Formulate est de vous fournir une solution d'aménagement là où les traditionnelles structures bois ou aluminium anguleuses révèlent leurs limites. Laissez libre-cours à votre créativité, les tubes aluminium se plient et se courbent au gré de votre imagination.



Un assemblage en toute simplicité

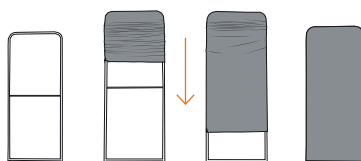
Les structures Formulate sont fabriquées à partir de tubes en aluminium anodisé de 30 et 50 mm de diamètre.

Tel un jeu de construction, chaque section comporte un système de repérage (chiffre et couleur) pour faciliter l'assemblage.

Les différents connecteurs du système Formulate, en plus d'apporter une grande solidité aux structures, permettent de créer de multiples configurations en jouant avec le nombre de connexions et leur angle d'ouverture.

Une communication visible à 360°

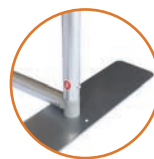
Le Formulate se distingue grâce à son habillage par housse textile à fermeture éclair. Une communication sans raccord et recto-verso pour donner un maximum d'impact aux messages.



Il suffit de faire glisser facilement la housse en textile pour mettre en place votre visuel

// Des structures tout terrain

Les structures Formulate offrent de nombreuses solutions d'aménagement et sont adaptées à des usages divers.



Au sol, autoportantes ou avec pieds stabilisateurs



Suspendues avec un système d'élingage



En complément d'une autre structure

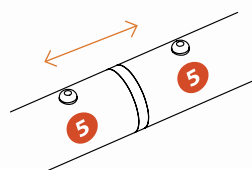
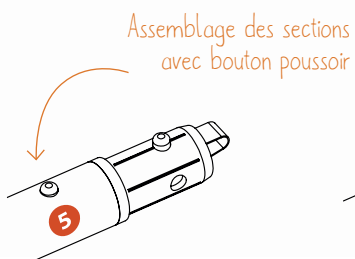
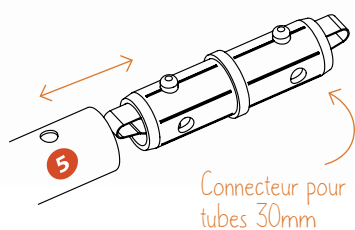


Système de repérage intuitif sur chaque section

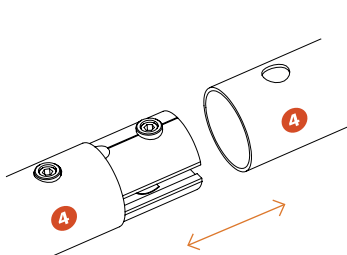
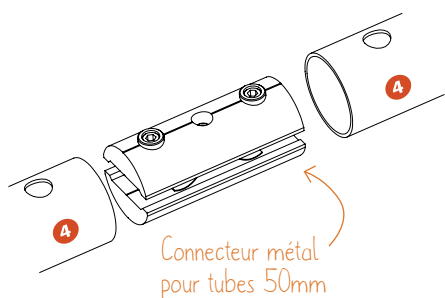
Le système de repérage par gommettes de couleur numérotées facilite considérablement l'assemblage des sections, tel un jeu de construction.

// Le principe de montage Formulate

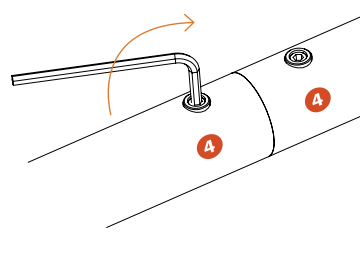
Assemblage de sections Ø30mm



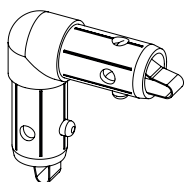
Assemblage de sections Ø50mm



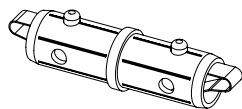
Verrouillage des sections par clé Allen



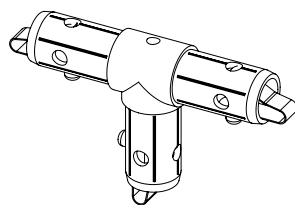
// Différents types de connecteurs pour sections Ø30mm



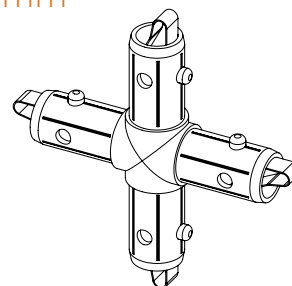
TC-30-90T
Connecteur 90°



TC-30-S
Connecteur Droit



TC-30-T
Connecteur en T



TC-30-X
Connecteur 4 branches en croix



Astuce:

Demandez notre tool kit composé d'un sac, une paire de gants et un jeu de 4 clés allen

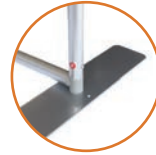
Totems Formulate

Rien de plus simple à mettre en place. Pour un effet 2D ou 3D, impression recto ou recto-verso. Les Totems Formulate communiquent en grand et s'adaptent à tous les environnements.

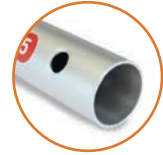
- Structure tubulaire manchonnable en aluminium Ø30mm
- Forme droite ou courbe
- Housse en tissu avec fermeture éclair
- Personnalisation recto-verso
- Montage simple sans outils avec système de repérage
- Possibilité d'accessoiriser
- Sac de transport inclus
- Production à la commande



Système de repérage



Pieds stabilisateurs



Structure en tubes aluminium de Ø30mm

Disponible en forme sur-mesure

MS Banner Straight



| Modèle | Réf. | ↗ (h) x (l) x (p) mm |
|--------------|------------|----------------------|
| Droit 1000mm | FMLT-BS-10 | 2337 x 990 x 450 mm |
| Droit 1200mm | FMLT-BS-12 | 2337 x 1270 x 450 mm |
| Droit 1500mm | FMLT-BS-15 | 2337 x 1570 x 450 mm |



Léger et stable à la fois

MS Banner Curved



| Modèle | Réf. | ↗ (h) x (l) x (p) mm |
|---------------|------------|----------------------|
| Courbe 900mm | FMLT-BC-10 | 2356 x 920 x 609 mm |
| Courbe 1200mm | FMLT-BC-12 | 2356 x 1200 x 609 mm |
| Courbe 1500mm | FMLT-BC-15 | 2356 x 1500 x 609 mm |



Murs d'images Formulate

Simplicité, stabilité et originalité sont les mots-clés qui caractérisent les murs d'images Formulate. Disponibles en plusieurs tailles et formes, les murs d'images mettent en valeur le message des annonceurs grâce à des visuels en tissu imprimé.

- Structure tubulaire manchonnable en aluminium de Ø30 ou Ø50 mm selon le format
- Différentes formes possibles
- Housse en textile avec fermeture éclair
- Personnalisation recto-verso
- Montage simple avec système de repérage
- Possibilité d'accessoiriser
- Production à la commande



MS3 Vertical Curved



| Modèle | Réf. | ↗ (h) x (l) x (p) mm |
|------------------|--------------|----------------------|
| Courbe Verticale | FMLT-WV30-01 | 2336 x 2894 x 609 mm |



MS3 Horizontal Curved



| Modèle | Réf. | ↗ (h) x (l) x (p) mm |
|--------------------|--------------|----------------------|
| Courbe Horizontale | FMLT-WH30-01 | 2336 x 2840 x 583 mm |

Structure simple à monter



Visuel en tissu grand format



Possibilité d'accessoiriser



Impact et visibilité garantis



MS3 Straight



| Modèle | Réf. | ↗ (h) x (l) x (p) mm |
|--------|--------------|----------------------|
| Droit | FMLT-WS30-01 | 2336 x 2964 x 450 mm |



MS6 Vertical Curved



| | | |
|------------------|--------------|----------------------|
| Modèle | Réf. | (h) x (l) x (p) mm |
| Courbe Verticale | FMLT-WV60-01 | 2336 x 5891 x 609 mm |



Ajoutez des spots
pour plus d'impact
Spot LED 80 Watt



MS6 Horizontal Curved



| | | |
|--------------------|--------------|----------------------|
| Modèle | Réf. | (h) x (l) x (p) mm |
| Courbe Horizontale | FMLT-WH60-01 | 2336 x 5756 x 975 mm |



Pieds stabilisateurs
à intervalles
régulières

MS6 Straight



| | | |
|--------|--------------|----------------------|
| Modèle | Réf. | (h) x (l) x (p) mm |
| Droit | FMLT-WS60-01 | 2336 x 5838 x 450 mm |

Tubes Ø 50mm !



MS6 Serpentine Curved



| | | |
|------------|---------------|----------------------|
| Modèle | Réf. | (h) x (l) x (p) mm |
| Serpentine | FMLT-WSC60-01 | 2337 x 5740 x 824 mm |

DS9 Designer 01



| | | |
|----------|---------------|----------------------|
| Modèle | Réf. | ↗ (h) x (l) x (p) mm |
| Droit 9m | FMLT-DS-90-01 | 2336 x 8890 x 650 mm |



DS9 Designer 03



| | | |
|-----------------------|---------------|----------------------|
| Modèle | Réf. | ↗ (h) x (l) x (p) mm |
| Courbe Horizontale 9m | FMLT-DS-90-03 | 2336 x 8890 x 910 mm |



↖ Grand mur d'image autoportant



DS9 Designer 06



| | | |
|---------------|---------------|----------------------|
| Modèle | Réf. | ↗ (h) x (l) x (p) mm |
| Serpentine 9m | FMLT-DS-90-06 | 2336 x 9000 x 830 mm |



↖ Élégance assurée avec la forme ondulée



Stands Formulate

Les stands Formulate sont composés de structures aux formes originales et modernes. Leur style unique saura mettre en valeur tous les messages.

La fabrication des structures tubulaires de la gamme Formulate demande une maîtrise des techniques de production (découpe, soudure, cintrage...). L'habillage des structures Formulate avec des housses en tissu imprimé offre de nombreuses possibilités de personnalisation.

- Structure tubulaire manchonnable en aluminium 30 ou 50mm de diamètre
- Housse en tissu avec fermeture éclair
- Personnalisation recto-verso
- Montage simple avec système de repérage
- Production à la commande



Dynamisez votre stand en diffusant des vidéos



Assemblages de plusieurs murs



DS3 Designer 03



| Modèle | Réf. | (h) x (l) x (p) mm |
|--------------|---------------|----------------------|
| Stand DS3 03 | FMLT-DS-30-03 | 2498 x 3100 x 565 mm |

DS3 Designer 01



| Modèle | Réf. | (h) x (l) x (p) mm |
|--------------|---------------|-----------------------|
| Stand DS3 01 | FMLT-DS-30-01 | 2472 x 2936 x 1129 mm |



DS3 Designer 02



| Modèle | Réf. | (h) x (l) x (p) mm |
|--------------|---------------|----------------------|
| Stand DS3 02 | FMLT-DS-30-02 | 2463 x 3206 x 848 mm |



DS3 Designer 10



| Modèle | Réf. | (h) x (l) x (p) mm |
|--------------|---------------|----------------------|
| Stand DS3 10 | FMLT-DS-30-10 | 2510 x 2910 x 472 mm |



* Ecran non inclus

Le pan coupé attire l'attention sur l'écran



* Ecran non inclus

DS3 Designer 07



| Modèle | Réf. | (h) x (l) x (p) mm |
|--------------|---------------|----------------------|
| Stand DS3 07 | FMLT-DS-30-07 | 2499 x 2797 x 495 mm |

Harmonie entre formes concaves et convexes

DS3 Designer 05



| Modèle | Réf. | (h) x (l) x (p) mm |
|--------------|---------------|----------------------|
| Stand DS3 05 | FMLT-DS-30-05 | 2490 x 3440 x 540 mm |





* Ecran non inclus

Communiquez sur les profils grâce aux arches en angles



DS6 Designer 07



| Modèle | Réf. | (h) x (l) x (p) mm |
|--------------|---------------|----------------------|
| Stand DS6 07 | FMLT-DS-60-07 | 2443 x 5614 x 508 mm |



* Ecran non inclus



DS6 Designer 03



| Modèle | Réf. | (h) x (l) x (p) mm |
|--------------|---------------|-----------------------|
| Stand DS6 03 | FMLT-DS-60-03 | 2532 x 5838 x 1000 mm |



DS6 Designer 08



| Modèle | Réf. | (h) x (l) x (p) mm |
|--------------|---------------|----------------------|
| Stand DS6 08 | FMLT-DS-60-08 | 2405 x 6070 x 450 mm |



* Ecran non inclus

DS9 Designer 05



| Modèle | Réf. | (h) x (l) x (p) mm |
|--------------|---------------|----------------------|
| Stand DS9 05 | FMLT-DS-90-05 | 2494 x 8627 x 472 mm |

Idéal comme fond de stand très grand format



Grâce au système de fixation universelle US901-C vous pouvez ajouter des spots LED aux structures Formulate

Colonnes Formulate

Des colonnes Formulate ont été créées pour agencer et décorer des espaces intérieurs. Disponibles en plusieurs hauteurs, ces colonnes sont idéales pour mettre en avant un message. Utilisées comme support de signalisation, comme enseigne ou pour décorer, les colonnes Formulate trouvent facilement leur place sur un stand ou dans un hall d'exposition.

L'habillage en tissu imprimé permet de communiquer sur les 4 faces et d'exploiter ainsi toute la surface de la structure.

- Structure tubulaire manchonnable en aluminium 30mm de diamètre
- Housse en tissu avec fermeture éclair
- Personnalisation sur les 4 faces.
- Légère et stable à la fois.
- Montage simple sans outils
- Système de repérage
- Production à la commande



AS Tower S



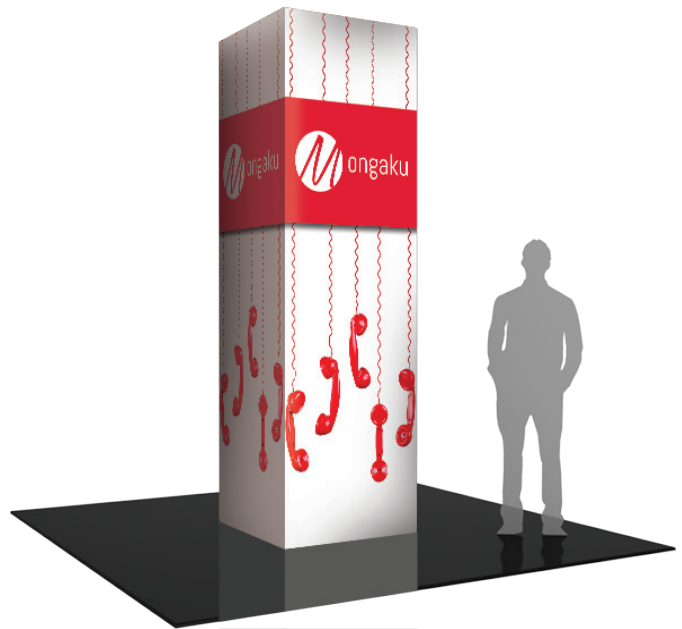
| Modèle | Réf. | ↕ (h) x (l) x (p) mm |
|---------|------------|-----------------------|
| Tower S | FMLT-COL25 | 2500 x 1000 x 1000 mm |



AS Tower L



| Modèle | Réf. | ↕ (h) x (l) x (p) mm |
|---------|------------|-----------------------|
| Tower L | FMLT-COL35 | 3500 x 1000 x 1000 mm |



AS Tower M



| Modèle | Réf. | ↕ (h) x (l) x (p) mm |
|---------|------------|-----------------------|
| Tower M | FMLT-COL30 | 3000 x 1000 x 1000 mm |

Espaces d'accueil Formulate

Créer des espaces d'accueil privés ou agencer des zones de réunion lors d'un salon ou d'un événement est désormais possible grâce aux Conférences Walls Formulate.

Les visuels en tissu imprimé épousent parfaitement les formes ergonomiques et originales de ces structures. La qualité des impressions et la matière utilisée assurent une opacité totale des visuels.

- Structure tubulaire manchonnable en aluminium 30mm ou 50mm de diamètre
- Housse en tissu avec fermeture éclair
- Personnalisation recto/verso.
- Montage simple avec système de repérage
- Production à la commande

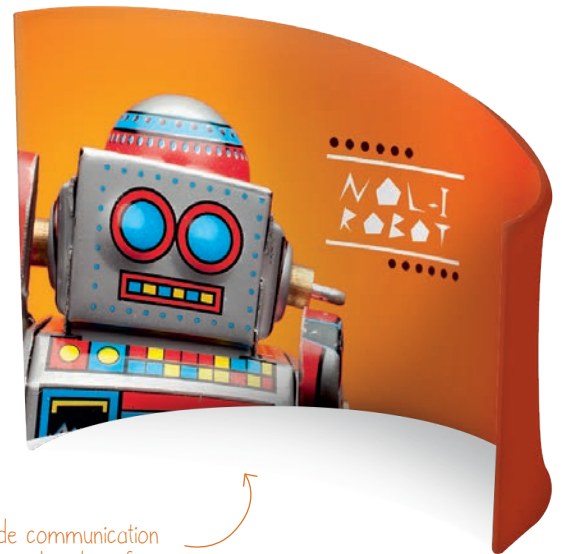
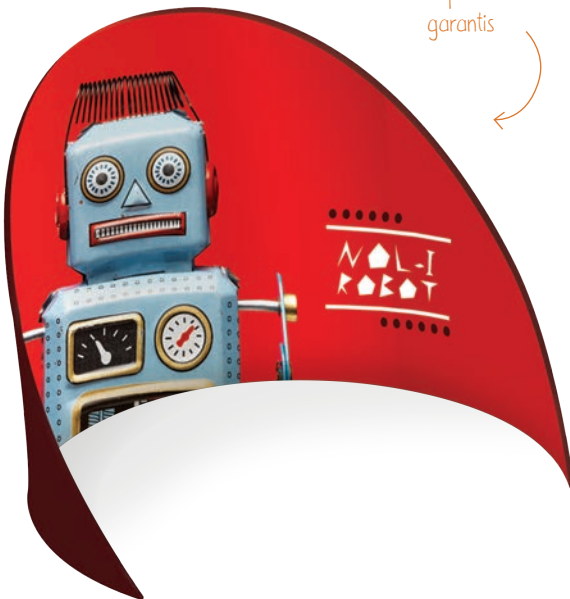


Assemblage simple et rapide

Visuel très grand format



Impact et visibilité garantis



Surface de communication optimale sur les deux faces

AS Chip Wall



| Modèle | Réf. | (h) x (l) x (p) mm |
|-----------|------------|-----------------------|
| Chip Wall | FMLT-CC-01 | 1915 x 2823 x 2099 mm |

AS Shaped Wall



| Modèle | Réf. | (h) x (l) x (p) mm |
|-------------|------------|-----------------------|
| Shaped Wall | FMLT-CW-01 | 2137 x 2283 x 1522 mm |

Arches Formulate

Les arches Formulate sont un excellent moyen de se démarquer. Leurs formes originales et innovantes les rendent identifiables même de loin et attirent l'attention des passants.

Les arches Formulate combinent parfaitement les possibilités des structures tubulaires et l'habillage en tissu imprimé. Elles délimitent un espace de manière esthétique et créent un effet visuel qui plonge le visiteur dans l'univers de l'annonceur.

- Structure tubulaire manchonnée en aluminium de 50mm de diamètre
- Housse en tissu avec fermeture éclair
- Personnalisation recto/verso
- Production à la commande

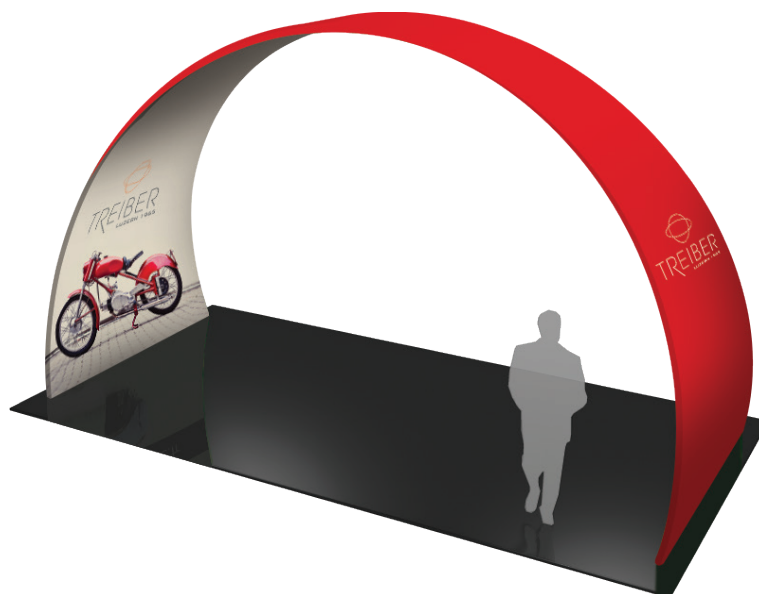


Structure en tubes aluminium de Ø50mm



Assemblage simple et rapide

Structure autoportante



Double porte-écran

AS Arch 03



| Modèle | Réf. | h x l x p mm |
|---------|----------------|-----------------------|
| Arch 03 | FMLT-ARCH40-03 | 3456 x 5839 x 2454 mm |

AS Arch 01



| Modèle | Réf. | h x l x p mm |
|---------|----------------|-----------------------|
| Arch 01 | FMLT-ARCH40-01 | 2427 x 3475 x 2337 mm |

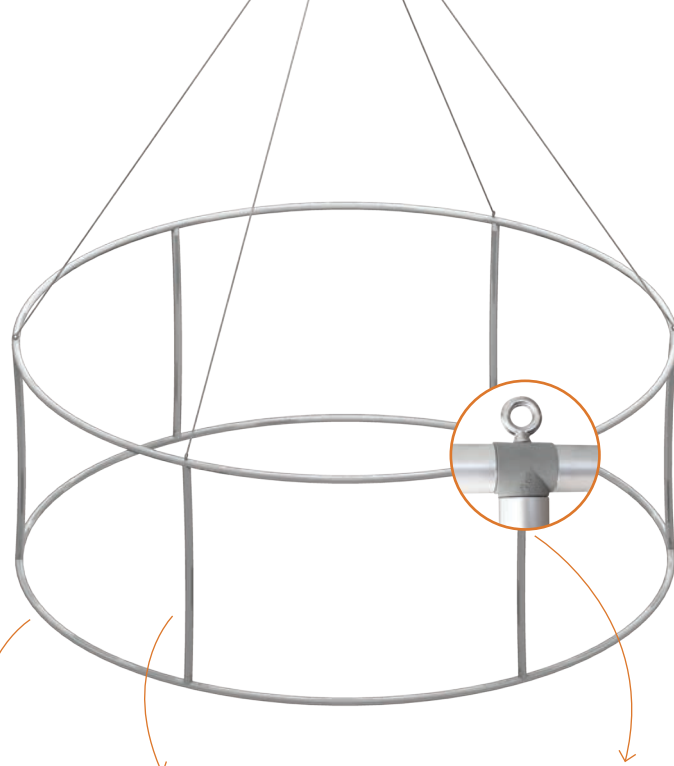


* Ecran non inclus

Enseignes Suspendues Formulate

Les enseignes suspendues Formulate ont été spécialement conçues pour permettre une installation simple en toute sécurité. La légèreté des structures tubulaires en aluminium les rend idéales pour habiller un stand d'exposition, une galerie commerciale ou un lieu de passage en intérieur. L'habillage en tissu imprimé est une garantie de visibilité optimale.

- Structure tubulaire manchonnable en aluminium 30mm ou 50mm de diamètre
- Housse en tissu avec fermeture éclair
- Personnalisation recto/verso.
- Montage simple avec système de repérage
- Production à la commande



Structure tubulaire en aluminium anodisé, légère et solide à la fois

Le système de montage et de repérage rend l'assemblage des enseignes simple et rapide

Chaque enseigne dispose de pitons en métal fixés sur la structure, ainsi que des câbles et mousquetons pour son installation



MS Ring



| Modèle | Réf. | ↕ (h) x (l) x (p) mm |
|-----------|---------------|-----------------------|
| Ronde 150 | FMH-RNG-S75 | 750 x 1500 x 1500 mm |
| Ronde 250 | FMH-RNG-M100 | 1000 x 2500 x 2500 mm |
| Ronde 350 | FMH-RNG-L100 | 1000 x 3500 x 3500 mm |
| Ronde 500 | FMH-RNG-XL120 | 1200 x 5000 x 5000 mm |



Plusieurs finitions possibles

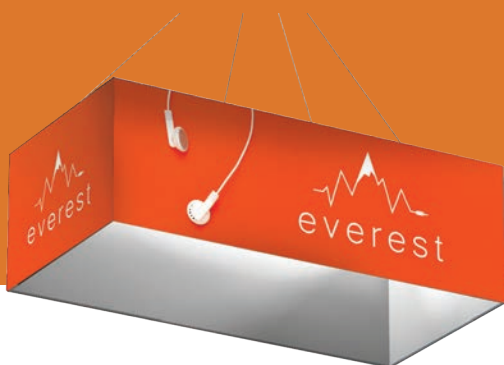
L'impression des housses en tissu se fait par sublimation, ce qui assure une plus grande qualité et un meilleur rendu des couleurs.

Plusieurs options sont possibles : visuel avec impression une face, impression recto/verso ou impression avec fond imprimé.



Système d'élingage

Toutes les enseignes incluent le matériel nécessaire pour être suspendues (câblage, pitons et mousquetons)



MS Rectangle



| Modèle | Réf. | (h) x (l) x (p) mm |
|-------------------|---------------|-----------------------|
| Rectangulaire 250 | FMH-RTG-M100 | 1000 x 2500 x 1200 mm |
| Rectangulaire 350 | FMH-RTG-L100 | 1000 x 2500 x 2500 mm |
| Rectangulaire 500 | FMH-RTG-XL120 | 1200 x 2500 x 5000 mm |



MS Panel



| Modèle | Réf. | (h) x (l) x (p) mm |
|-------------|---------------|---------------------|
| Panneau 250 | FMH-FLT-M100 | 1000 x 2500 x 30 mm |
| Panneau 350 | FMH-FLT-L100 | 1000 x 3500 x 50 mm |
| Panneau 500 | FMH-FLT-XL120 | 1200 x 5000 x 50 mm |



MS S-Curve



| Modèle | Réf. | (h) x (l) x (p) mm |
|------------|---------------|---------------------|
| Ondulé 350 | FMH-SSB-L100 | 1000 x 3500 x 30 mm |
| Ondulé 500 | FMH-SSB-XL120 | 1200 x 5000 x 50 mm |



Création sur-mesure possible



MS Square



| Modèle | Réf. | (h) x (l) x (p) mm |
|------------|---------------|-----------------------|
| Carrée 150 | FMH-SQU-S75 | 750 x 1500 x 1500 mm |
| Carrée 250 | FMH-SQU-M100 | 1000 x 2500 x 2500 mm |
| Carrée 350 | FMH-SQU-L100 | 1000 x 3500 x 3500 mm |
| Carrée 500 | FMH-SQU-XL120 | 1200 x 5000 x 5000 mm |

MS Rounded Square



| Modèle | Réf. | (h) x (l) x (p) mm |
|---------------------|---------------|-----------------------|
| Carrée arrondie 250 | FMH-RSQ-M100 | 1000 x 2500 x 2500 mm |
| Carrée arrondie 350 | FMH-RSQ-L100 | 1000 x 3500 x 3500 mm |
| Carrée arrondie 500 | FMH-RSQ-XL120 | 1200 x 5000 x 5000 mm |



Message visible sur 3 faces

MS Pinwheel



| Modèle | Réf. | ↗ (h) x (l) x (p) mm |
|---------------|--------------|-----------------------|
| Tryptique 250 | FMH-PIN-M100 | 1000 x 2500 x 2500 mm |
| Tryptique 350 | FMH-PIN-L100 | 1000 x 3500 x 3500 mm |

MS Football



| Modèle | Réf. | ↗ (h) x (l) x (p) mm |
|--------------|--------------|-----------------------|
| Football 250 | FMH-EYE-M100 | 1000 x 2500 x 940 mm |
| Football 350 | FMH-EYE-L100 | 1000 x 3500 x 1329 mm |



Possibilité de personnaliser l'intérieur



Création sur-mesure possible

MS Hexagon



| Modèle | Réf. | ↗ (h) x (l) x (p) mm |
|-------------|---------------|-----------------------|
| Hexagon 350 | FMH-HEX-L100 | 1000 x 3500 x 3500 mm |
| Hexagon 500 | FMH-HEX-XL120 | 1200 x 5000 x 5000 mm |

DS Tiered Ring



| Modèle | Réf. | (h) x (l) x (p) mm |
|-----------------|----------------|--|
| Tiered Ring 100 | FMH-TRNG-L100 | 300 x 1500 x 1500 mm 300 x 2500 x 2500 mm 300 x 3500 x 3500 mm |
| Tiered Ring 120 | FMH-TRNG-XL120 | 300 x 3000 x 3000 mm 300 x 4000 x 4000 mm 300 x 5000 x 5000 mm |



Possibilité de personnaliser l'intérieur

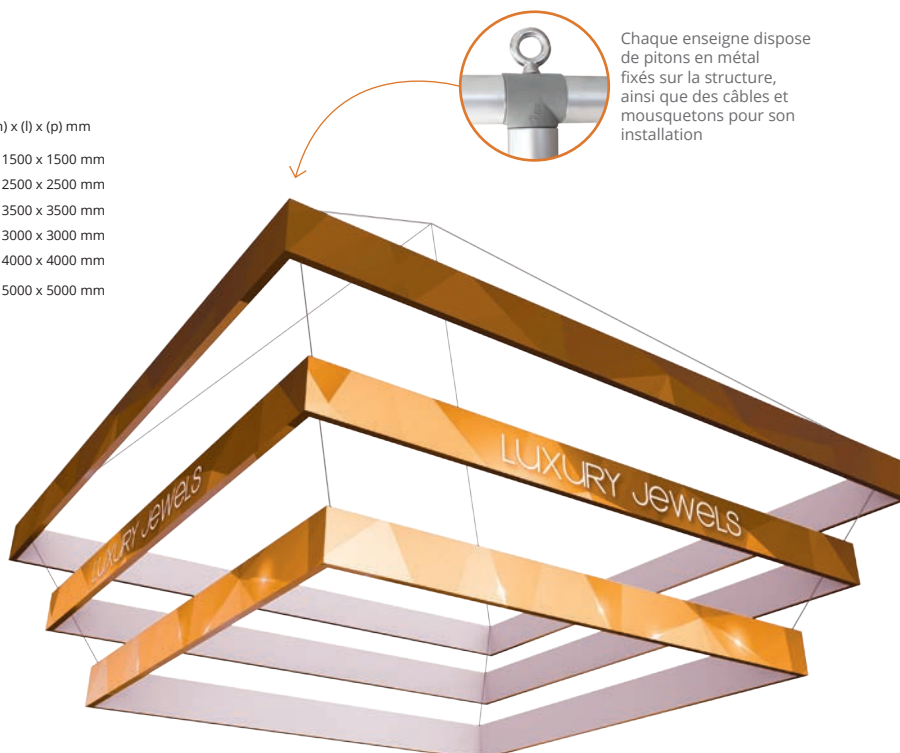
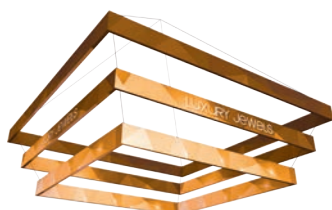


Design architectural

DS Tiered Square



| Modèle | Réf. | (h) x (l) x (p) mm |
|-------------------|----------------|--|
| Tiered Square 100 | FMH-TSQU-L100 | 300 x 1500 x 1500 mm 300 x 2500 x 2500 mm 300 x 3500 x 3500 mm |
| Tiered Square 120 | FMH-TSQU-XL120 | 300 x 3000 x 3000 mm 300 x 4000 x 4000 mm 300 x 5000 x 5000 mm |



Chaque enseigne dispose de pitons en métal fixés sur la structure, ainsi que des câbles et mousquetons pour son installation

Accents Formulate

Améliorer la fonctionnalité des structures Formulate et optimiser l'espace des stands est possible grâce aux différents éléments Accents.

Ils viennent ainsi compléter les structures Formulate pour donner plus d'impact et de visibilité aux messages des marques.

- Structure tubulaire manchonnée en aluminium 30mm de diamètre
- Housse en tissu avec fermeture éclair
- Personnalisation recto/verso.
- Montage simple avec système de repérage
- Production à la commande



Accent 04 Retour demi-mur arrondi



| Modèle | Réf. | ↗ (h) x (l) x (p) mm |
|------------------|----------------|----------------------|
| Demi-mur arrondi | FMLT-WBWA-04-C | 900 x 1000 x 2500 mm |



Accent 04 Retour demi-mur



| Modèle | Réf. | ↗ (h) x (l) x (p) mm |
|----------------|----------------|----------------------|
| Demi-mur droit | FMLT-WBWA-04-S | 900 x 1500 x 2500 mm |

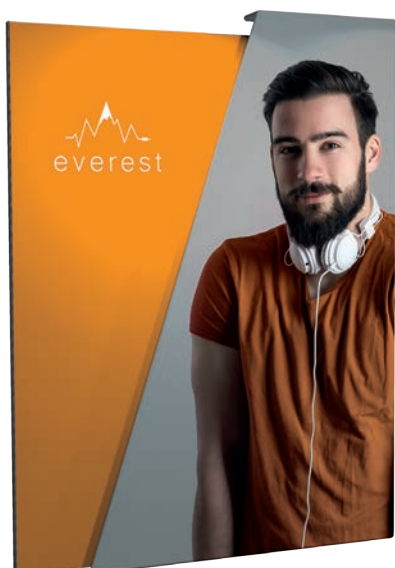


Accent 05 Arche arrondie



| Modèle | Réf. | ↗ (h) x (l) x (p) mm |
|----------------|--------------|-----------------------|
| Arche arrondie | FMLT-WBWA-05 | 2500 x 1200 x 2400 mm |

Un espace délimité qui préserve la visibilité



Accent 17 Avancée Trapèze



| Modèle | Réf. | ↗ (h) x (l) x (p) mm |
|-----------------|-----------|------------------------|
| Avancée trapèze | FMLT-WL17 | 2516 x 1700 x 154,6 mm |

Accent 06 Arche avec toit incurvé



| Modèle | Réf. | ↗ (h) x (l) x (p) mm |
|----------------------|--------------|-----------------------|
| Arche - toit incurvé | FMLT-WBWA-06 | 2800 x 1200 x 2400 mm |

Accent 14 Grande avancée

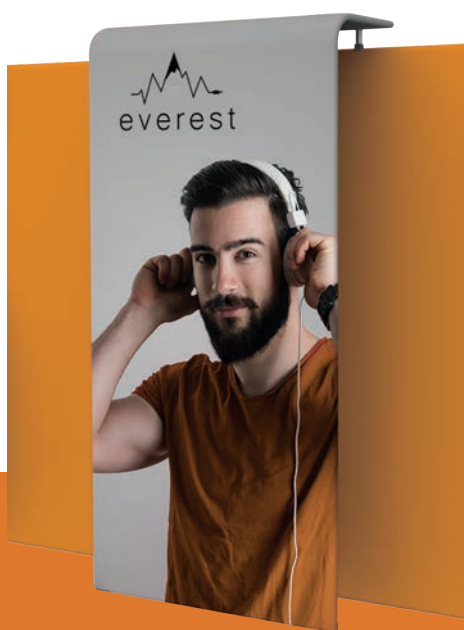


| Modèle | Réf. | ↗ (h) x (l) x (p) mm |
|----------------|-----------|----------------------|
| Grande avancée | FMLT-WL14 | 2438 x 1219 x 494 mm |

Accent 15 Petite avancée



| Modèle | Réf. | ↗ (h) x (l) x (p) mm |
|----------------|-----------|----------------------|
| Petite avancée | FMLT-WL15 | 2453 x 450 x 494 mm |





Sur-mesure

Des créations sur-mesure sont réalisées sur demande, elles offrent d'incroyables possibilités au niveau des formes et des visuels textile. Elles permettent d'optimiser le retour sur investissement en déployant les marques dans un format adapté à leurs souhaits particuliers.



Le meilleur moyen de se démarquer

L'utilisation de visuels très grand format est un excellent moyen d'attirer l'attention sur un stand. La qualité des impressions Formulate met en valeur la création graphique et les formes originales des stands.

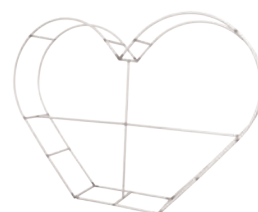


L'alliance des structures tubulaires et des visuels en tissu imprimé est un gage d'originalité

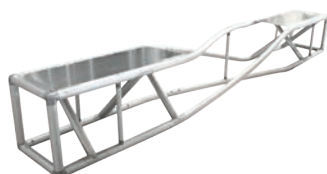


Des formes originales qui s'adaptent à tous les environnements

La possibilité de cintrer et de découper les structures tubulaires, combiné à l'utilisation d'un tissu stretch permet de créer des solutions sur-mesure de mobilier de stand et d'agencement, avec des possibilités infinies.

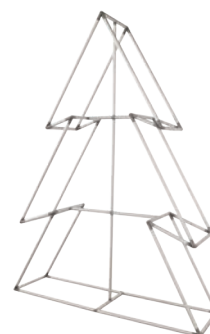


Forme torsadée



Les possibilités qu'offrent les structures Formulate sont uniques. Elles valorisent le message des marques grâce à l'utilisation des visuels grand-format qui épousent parfaitement les contours des structures aux formes ergonomiques et innovantes.

Structure avec multiples angles pour des visuels mis en perspective



Accessoires

Rendre plus attrayantes et fonctionnelles les structures Formulate est possible en utilisant des porte-écrans, tablettes, porte-documents...

Un nouveau système d'accessoires a été conçu pour vous donner la liberté d'ajouter et de changer des éléments chaque fois que vous en avez besoin.

Avec une seule fixation, vous pourrez adapter de nombreux accessoires à vos structures Formulate



Fixation Universelle

| Modèle | Réf. |
|--------------------|---------|
| Fixation tube 30mm | FMLT158 |



Stabilité assurée

Porte-écran



| Modèle | Réf. | (h) x (l) x (p) mm |
|-------------|-------|---------------------|
| Porte-écran | LN136 | 1800 x 901 x 859 mm |



Grand Sac de Transport



| Modèle | Réf. | (h) x (l) x (p) mm |
|------------------|---------|---------------------|
| Sac de transport | WF-BG-S | 470 x 1700 x 400 mm |



Porte-Documents

| Modèle | Réf. | (h) x (l) x (p) mm |
|-------------------------|--------|---------------------|
| Support porte-documents | FX839 | |
| Porte-Documents DL | AH5DLP | Format DL (11x22cm) |
| Porte-Documents A5 | AH5A5P | Format A5 |
| Porte-Documents A4 | AH5A4P | Format A4 |



Porte-Ipad

| Modèle | Réf. | (h) x (l) x (p) mm |
|--------------------|------------|--------------------|
| Support porte-ipad | FX837 | |
| Porte-Ipad Blanc | IPAD-CHU-W | 305 x 70 x 40 mm |
| Porte-Ipad Gris | IPAD-CHU-S | 305 x 70 x 40 mm |
| Porte-Ipad Noir | IPAD-CHU-B | 305 x 70 x 40 mm |

Cadre compatible avec tous les iPad sauf iPad mini et Pro.



Tablettes

| Modèle | Réf. | (h) x (l) x (p) mm |
|-----------------------|---------|--------------------|
| Support pour tablette | FX838 | |
| Tablette Ronde | LN133-R | 12 x 240 x 227 mm |
| Tablette Triangle | LN133-T | 12 x 254 x 246 mm |
| Tablette Carrée | LN133-S | 12 x 220 x 220 mm |

Tablettes disponibles en 4 coloris : ● ● ● ●

Identifiez rapidement votre structure à l'aide du porte-étiquette



Sac de Transport



| Modèle | Réf. | (h) x (l) x (p) mm |
|------------------|----------|---------------------|
| Sac de transport | TUBE-BAG | 300 x 1370 x 150 mm |



1. Vector Quick Fix
2. Vector 30mm LED
3. Vector 75mm LED

Vector

Parce que les besoins, les envies, les projets évoluent, le système de cadre aluminium avec toile tendue se prête parfaitement au jeu et s'impose comme une des solutions de communication les plus simples et polyvalentes du marché.



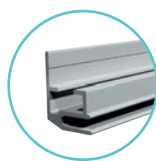
Système de repérage intuitif sur chaque section

Vector ou l'art de communiquer

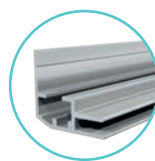
En application murale, autoportante ou rétro-éclairée, la large gamme des profilés aluminium Vector vous apporte une solution pour chaque besoin et chaque budget. Ils offrent un impact visuel optimal et des conceptions originales qui s'adaptent à chaque événement : showroom, points de vente, salons, musées et bien d'autres.

// Profilés en aluminium anodisés ou laqués

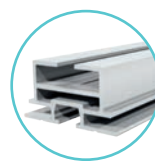
La gamme Vector comporte huit modèles de profilés aluminium qui répondront parfaitement à toutes les applications. Laissez-vous guider par notre tableau récapitulatif et faites votre choix très facilement.



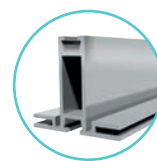
Quick Fix 20 mm



30 mm LED



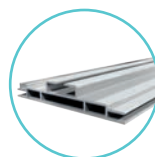
40 mm



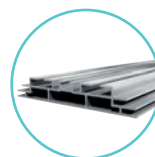
50 mm



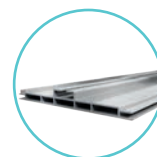
75 mm LED



100 mm LED



125 mm LED



150 mm LED

| Réf. | VECTOR | Mural | Autoportant | Lumineux | Non lumineux | Double face | Gamme éco | Gamme premium | Laquage |
|----------------|-----------|-------|-------------|----------|--------------|-------------|-----------|---------------|---------|
| VWQF-CUSTOM | 20 mm | x | | | x | | x | | |
| VLB30-CUSTOM | 30mm LED | x | | x | x | | x | | |
| VLF-40-CUSTOM | 40mm | | x | | x | x | x | | x |
| VKF-CUSTOM* | 50mm | | x | | x | x | | x | |
| VLB75-CUSTOM* | 75mm LED | x | x | x | x | | | x | x |
| VLB100-CUSTOM* | 100mm LED | | x | x | x | x | x | | |
| VLB125-CUSTOM | 125mm LED | | x | x | x | x | | x | x |
| VLB150-CUSTOM | 150mm LED | | x | x | x | x | x | | |

* Disponible en modules standards pour une application stand

// Le principe de montage Vector

Deux types de connecteurs au choix selon le profilé

A Le connecteur par bouton poussoir offre aux profilés 50mm, un montage plus rapide.



Connecteur droit IB2

Connecteur d'angle CB9

B Pour les autres profilés, la fixation par équerre à visser fournit quant à elle une solution économique.



Equerre LN298

Equerre LN297

Equerre VLF-01

Equerre LN156

Equerre LN164

Connecteur LN296

Connecteur LN295

Connecteur VLF-02

Connecteur LN157

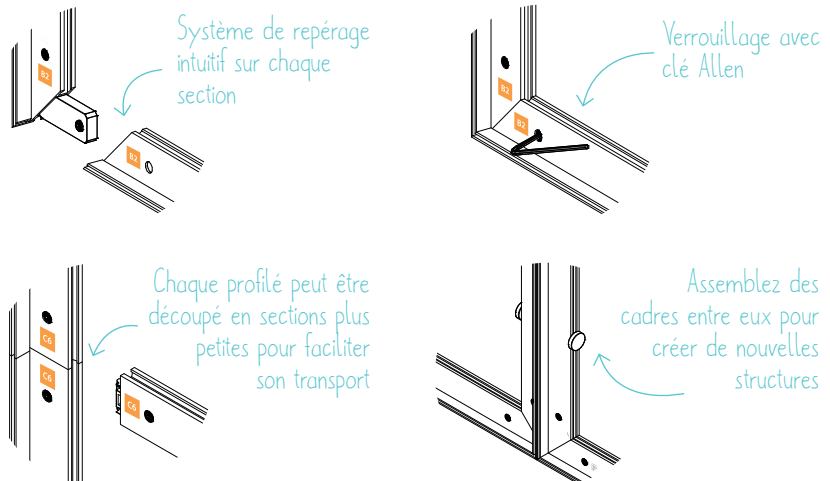
Connecteur LN163

Facilité d'assemblage des profilés et cadres

La gamme Vector se caractérise par sa simplicité de montage, une seule clé Allen suffit pour assembler les différents cadres.

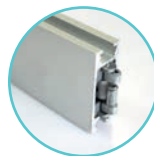
Le système de repérage par gommettes de couleur numérotées vous procure un grand confort d'assemblage et permet de se passer d'une prestation de montage en cas de petit budget.

Montage d'un cadre vector 50mm



// Traverses et tubes de renfort

Selon le format et l'environnement dans lequel votre cadre sera installé, sa structure nécessitera d'être éventuellement renforcée.



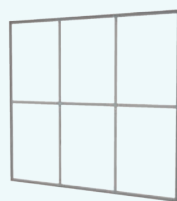
Traverse 45 mm



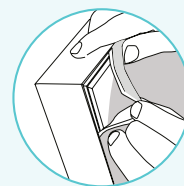
Tube Ø30 mm pour cadre LED

Une tension parfaite du visuel

Les visuels textile disposent d'un jonc PVC qui rend leur installation simple et rapide. Commencez par insérer le jonc à chaque angle et positionnez le visuel en partant du centre vers les angles.



Structure Vector



Visuel textile avec jonc PVC



Profilé 20mm Quick Fix

Le Vector Quick Fix est la dernière innovation en matière de profilé aluminium extra-fin pour tissu tendu.

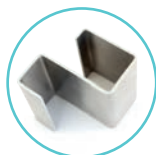
Il vous ouvre les portes de la communication In'store et salon grâce à sa conception polyvalente.



Assemblage de sections en angle par équerre à visser



Profilé aluminium 20mm



Patte de fixation sur cloison LN134 en option

Profilé 20mm Quick Fix



- Un profilé, deux applications : décoration murale et habillage de cloison de stand pré-monté
- Élégant et discret grâce à sa forme biseautée et son épaisseur de 20mm
- Renfort aluminium arrière pour fixation directement au mur
- Le montage du cadre et la mise en place du visuel sont accessibles à tous
- Production à la commande

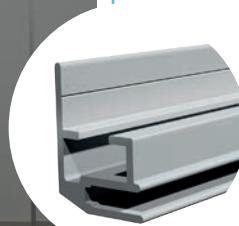
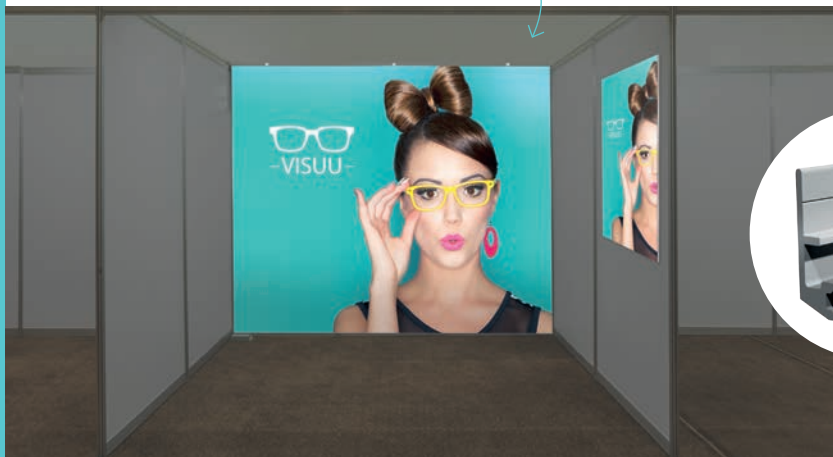
Idéal pour la décoration



Cadre aluminium extra fin

| Modèle | Réf. | (h) x (l) x (p) mm |
|--------------|-------------|--------------------|
| Vector 20 mm | VWQF-CUSTOM | sur mesure |

Une manière pratique et économique de décorer vos stands



Caractéristiques Techniques

- Aluminium anodisé 6063 T6
- Dimensions : 20 x 27 mm
- Poids au ml : 0,317 kg
- Raidisseurs nécessaires en cas de suspension à une cloison de stand
- Assemblage par équerre à visser
- Habillage textile avec jonc PVC 3mm



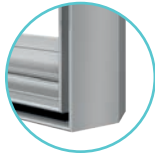
Profilé 30mm LED

Attirez l'attention avec notre nouvelle décoration murale retroéclairée. La discrétion du cadre et la puissance des LED renforceront l'impact visuel de votre communication !

Disponible Automne 2017



Assemblage de sections en angle par équerre à visser



Profilé aluminium 30mm



Ruban LED

Profilé 30mm LED



- Cadre lumineux mural
- Système d'éclairage backlit à LED pour un rendu puissant et parfaitement homogène
- Renfort aluminium au verso pour fixer directement au mur
- Pose du rideau LED sur panneau de 2 à 3mm, à fixer au fond du cadre
- Idéal pour les petits formats
- Production à la commande

Très faible encombrement

| Modèle | Réf. | (h) x (l) x (p) mm |
|--------------|--------------|--------------------|
| Vector 30 mm | VLB30-CUSTOM | sur mesure |

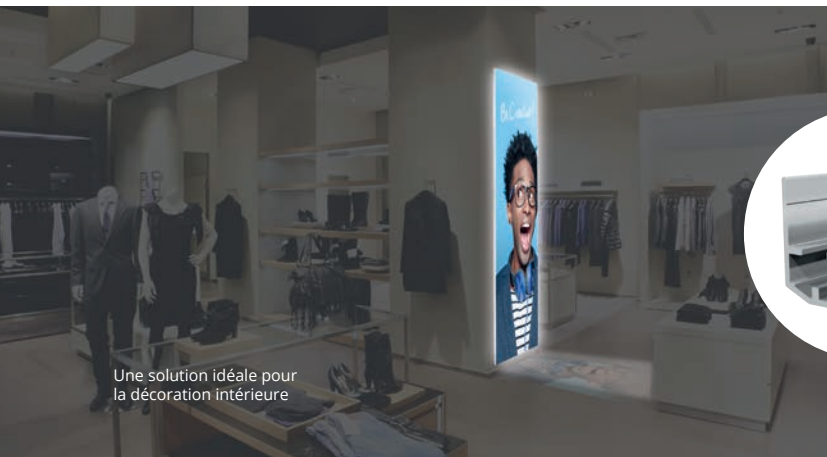
Système d'éclairage backlit à LED avec transformateur 24V



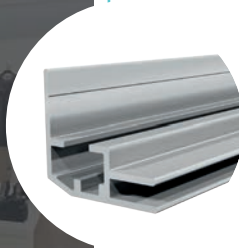
Idéal pour la décoration intérieure



Vector



Une solution idéale pour la décoration intérieure



Caractéristiques Techniques

- Aluminium anodisé 6063 T6
- Dimensions : 30 x 27 mm
- Poids au ml : 0,362kg
- Assemblage par équerre à visser
- Nécessite d'ajouter un panneau PVC de 2 à 3 mm pour fixer les modules de LED backlit
- Habillage textile avec jonc PVC 3mm

Profilé 40mm

Discret et léger, le cadre en aluminium 40 mm valorisera vos communications à moindre coût.



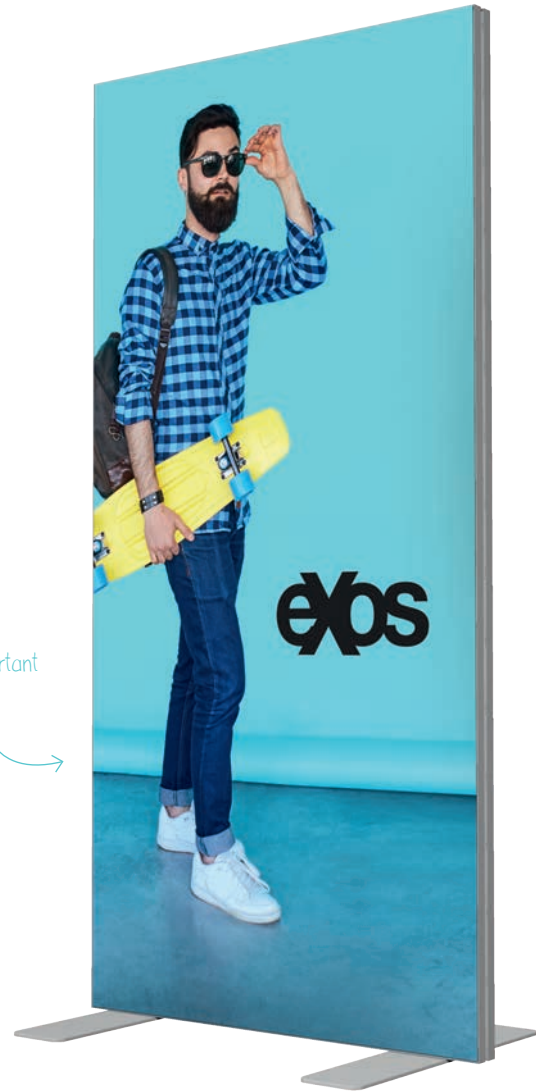
Assemblage de sections en angle par équerre à visser



Profilé aluminium 40mm



Ajout de pieds stabilisateurs



Utilisable en cadre autoportant

Profilé 40mm



- Utilisable comme cadre autoportant double face
- Solution économique idéale pour l'aménagement de magasin
- Chant rainuré accessible
- Recommandé pour des petits et moyens formats
- Production à la commande
- Coloris disponibles : ○ ● ●

| Modèle | Réf. | (h) x (l) x (p) mm |
|--------------|---------------|--------------------|
| Vector 40 mm | VLF-40-CUSTOM | sur mesure |

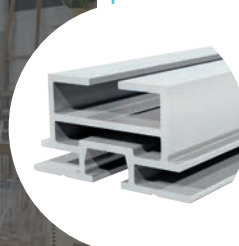


Accessoirisable avec des spots et des pieds stabilisateurs

Profilé disponible en finition anodisée, noire ou blanche



Idéal pour l'agencement de magasins



Caractéristiques Techniques

- Aluminium anodisé 6063 T5
- Dimensions : 40 x 21 mm
- Poids au ml : 0,648 kg
- Assemblage par équerre à visser
- Habillage textile avec jonc PVC 3mm

Profilé
accessoirisable



Cintrage des profilés
possible pour créer des
murs et structures arrondis

Ajout de pieds
stabilisateurs pour une
utilisation autoportante

Profilé 50mm

Du mur d'images autoportant au stand d'exposition, les solutions Vector vous offrent des conceptions polyvalentes qui s'adaptent à tous types d'évènements.



Assemblage de sections en angle avec bouton poussoir



Profilé aluminium 50mm



Vissez différents cadres entre eux



Coin arrondi à 90°. Existe en 50 ou 100mm



Angle 90° pour habillage Full Graphic



Angle arrondi pour un habillage Full Graphic

Profilé 50mm



- Rapidité de montage et démontage
- Utilisation recto-verso possible
- Repérage des profilés avec gommettes
- Utilisable comme cadre autoportant double face
- Chant rainuré accessoirisable
- Disponible en modules standards et sur-mesure
- Option full graphic, arrondie et courbe
- Production à la commande

| Modèle | Réf. | (h) x (l) x (p) mm |
|---------------------|---------------|--------------------|
| Vector 50 mm | VKF-CUSTOM | sur mesure |
| Vector 50 mm courbe | VKFC50-CUSTOM | sur mesure |



Spécialement conçu pour la création de stands d'exposition

Caractéristiques Techniques

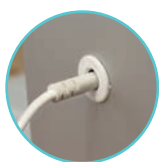
- Aluminium anodisé 6063 T4
- Dimensions : 50 x 45 mm
- Poids au ml : 0,812kg
- Profilé double face
- Assemblage par connecteurs à bouton poussoir
- Habillage textile avec jonc PVC 3mm

Profilé 75mm LED

Démarquez-vous avec des conceptions innovantes et lumineuses !
Disponible en 3 couleurs pour s'adapter à son environnement.



Assemblage de sections en angle par équerre à visser



Système de passe-câble



Bandeau LED 360mm

Profilé 75mm LED



- Cadre lumineux mural et autoportant, simple face
- Système d'éclairage tangentiel à LED pour un rendu homogène
- Rajouter des pieds stabilisateurs pour une application en vitrine de magasin
- Fixer le directement au mur pour une décoration murale grand format
- Double rainure pour insérer deux visuels et créer un effet d'optique
- Production à la commande
- Coloris disponibles : ○ ● ●

Modèle

Vector 75 mm

Réf.

VLB75-CUSTOM

↗ (h) x (l) x (p) mm

sur mesure

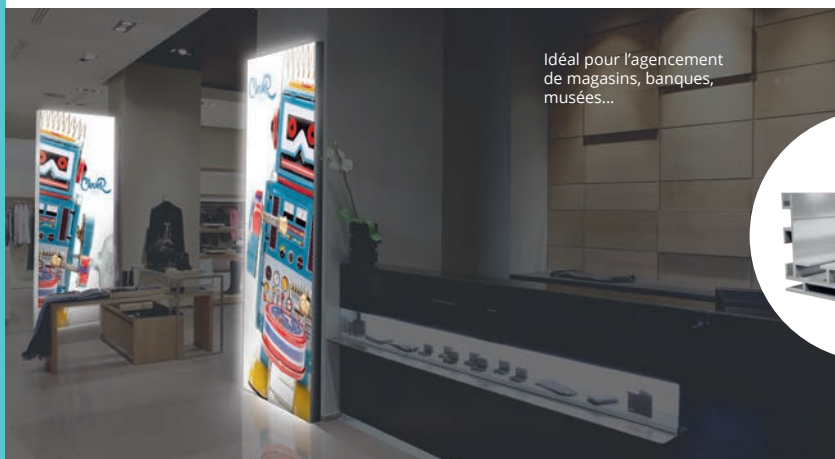


Pieds plat Retail FX295 disponible en noir, blanc ou anodisé

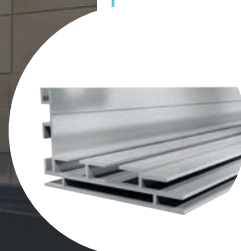
Profilé disponible en finition anodisée, noire ou blanche



Ajoutez des pieds stabilisateurs pour une utilisation autoportante



Idéal pour l'agencement de magasins, banques, musées...



Caractéristiques Techniques

- Aluminium anodisé 6063 T6
- Dimensions : 75 x 45 mm
- Poids au ml : 1,143 kg
- Assemblage par équerres à visser
- Renfort au verso du profilé pour y glisser un panneau rigide au besoin
- Habillage textile avec jonc PVC 3mm

Utilisation
recto-verso



Ajout de pieds
stabilisateurs pour une
utilisation autoportante

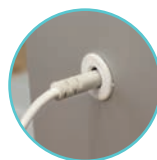


Profilé 100mm LED

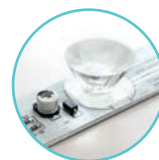
Des caissons lumineux économiques, idéals
pour des projets de petits formats en série.



Assemblage de
sections en angle par
équerre à visser



Système de
passe-câble



Bandeau LED 360mm

Profilé 100mm LED



- Cadre lumineux autoportant, double face
- Système d'éclairage tangentiel à LED pour un rendu homogène
- Solution économique, idéale pour des cadres petit format
- Production à la commande

Modèle

Vector 100 mm

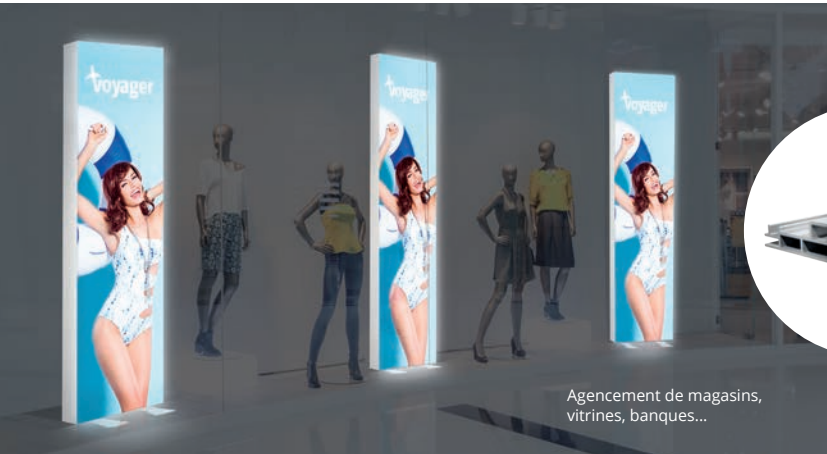
Réf.

VLB100-CUSTOM

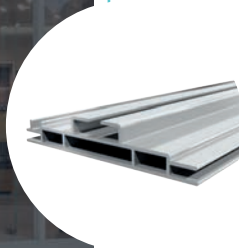
(h) x (l) x (p) mm

sur mesure

Système d'éclairage
tangentiel à LED avec
transformateur 24V



Agencement de magasins,
vitrines, banques...



Caractéristiques Techniques

- Aluminium anodisé 6063 T6
- Dimensions : 100 x 18 mm
- Poids au ml : 1,082kg
- Profilé double face
- Assemblage par connecteurs équerres à visser
- Habillage textile avec jonc PVC 3mm

Utilisation recto / verso



Profilé disponible en finition anodisée, noire ou blanche

Ajout de pieds stabilisateurs pour une utilisation autoportante



Profilé 125mm LED

Un message plus fort et plus impactant pour un maximum de visibilité grâce à notre profilé à double jonc exclusif.



Assemblage de sections en angle par équerre à visser



Système de passe-câble



Bandeau LED 360mm

Profilé 125mm LED



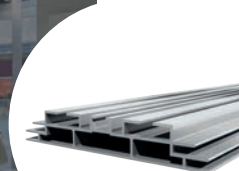
- Cadre lumineux autoportant, double face
- Système d'éclairage tangentiel à LED pour un rendu homogène
- Double rainure pour insérer deux visuels et créer un effet d'optique
- Profilé très robuste, idéal pour du grand et très grand format
- Production à la commande
- Coloris disponibles : ○ ● ●

| Modèle | Réf. | (h) x (l) x (p) mm |
|---------------|---------------|--------------------|
| Vector 125 mm | VLB125-CUSTOM | sur mesure |

Système d'éclairage tangentiel à LED



Idéal pour l'agencement de magasins, banques, musées...



Caractéristiques Techniques

- Aluminium anodisé 6063 T6
- Dimensions : 125 x 20 mm
- Poids au ml : 1,645 kg
- Profilé double face
- Assemblage par équerres à visser
- Habillage textile avec jonc PVC 3mm

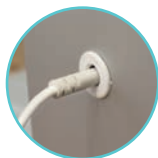
Profilé 150mm LED

Des caissons lumineux, économiques et idéals pour des projets en série.

Idéal pour l'agencement de magasins, banques, musées, galeries...



Assemblage de sections en angle par équerre à visser



Système de passe-câble



Bandeau LED 360mm



Profilé 150mm



- Cadre lumineux autoportant, double face
- Solution économique.
- Système d'éclairage tangentiel à LED homogène
- Convient également pour des caissons non lumineux
- Production à la commande

| Modèle | Réf. | (h) x (l) x (p) mm |
|---------------|---------------|--------------------|
| Vector 150 mm | VLB150-CUSTOM | sur mesure |



Pieds plat Retail FX295 disponible en noir, blanc ou anodisé

Ajout de pieds stabilisateurs pour une utilisation autoportante



Agencement de magasins, vitrines, banques...



Caractéristiques Techniques

- Aluminium anodisé 6063 T6
- Dimensions : 150 x 18 mm
- Poids au ml : 1,542kg
- Profilé double face
- Assemblage par équerres à visser
- Habillage textile avec jonc PVC 3mm

LED, une technologie d'avenir

Les LED sont considérées, par beaucoup, comme une technologie d'avenir dans le domaine de l'éclairage général.

Les modules de LED conviennent idéalement au domaine du retail et de l'exposition, pour un éclairage uniforme de caissons lumineux. Cette solution économique, à basse consommation d'énergie et à longue durée de vie, s'impose comme le choix numéro 1 en matière de rétroéclairage.



Transformateur 24V pour éclairage LED



- Transformateur pour éclairage tangentiel et backlit
- Branchez jusqu'à 5 bandeaux LED en série
- Modèle extra fin
- Pâte de fixation intégrée pour placer le transformateur à l'intérieur du cadre
- Système passe-câble

| Modèle | Réf. |
|--------------------|------------|
| Transformateur 24V | LED-RTL-01 |



Caractéristiques Techniques

- Tension : 24V
- Puissance : max 75W
- Input : AC 110/240V
- Output : DC 24V
- Fourni avec kit fixation, câbles et passe câble
- Certification CE/ROHS*



Système d'éclairage tangentiel à LED



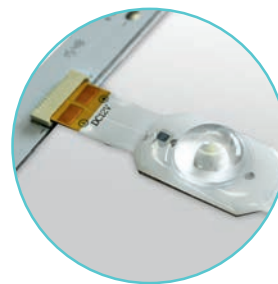
- Eclairage parfaitement homogène sur les cadres grand format sans zone d'ombre.
- Compatible avec nos solutions de cadre simple et double face.
- Utilisation murale et autoportante.
- Solution la plus économique du marché.
- Branchement simplifié grâce son système de passe-câble.

| Modèle | Réf. |
|-------------|------------|
| Bandeau LED | LED-RTL-05 |



Caractéristiques Techniques

- Longueur du module : 360 mm
- Puissance d'un module comprenant 5 lentilles : 13 W - Tension de 24 V
- Flux lumineux : 450 lm - Température lumière : 6500 K
- Lentille LED ronde de diam 21mm, optimisée grâce à son angle de faisceau de 13 x 39°
- Mise en série des bandeaux jusqu'à 5 par transformateur
- Montage simple et rapide grâce à son système de boulonnage à l'intérieur du profilé
- Durée de vie estimée : 50 000 h
- Certification CE/ROHS*
- Garantie de 2 ans

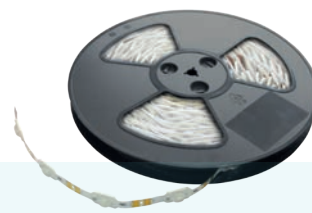


Système d'éclairage Backlit à LED



- Un éclairage puissant et parfaitement homogène.
- S'adapte parfaitement au format puisque découpable sur-mesure.

| Modèle | Réf. |
|-------------------|------------|
| Ruban LED backlit | LED-RTL-06 |



Caractéristiques Techniques

- Chaque rouleau comprend 210 leds espacées de 80mm (centre à centre)
- Puissance de chaque led : 0.5 W - Tension 24V
- Flux lumineux : 50lm. Température lumière : 6500K
- Angle de faisceau : 160°
- Fonctionne avec des connecteurs rigides simples ou doubles
- Faciles à installer, le ruban de leds et le connecteur s'adhésivent au fond du cadre, sur un panneau PVC fin
- Durée de vie estimée : 50 000 h
- Certification CE/ROHS*

* Restriction de l'utilisation de certaines substances dangereuses dans les équipements électriques et électroniques

Accessoires Vector



Porte-documents en métal
Vector / Linear

LN112-C
- Format A4



Porte-documents magnétique
en acrylique

AH6A4P
- Format A4



Porte-documents magnétique
en acrylique

AH6A5P
- Format A5



Pied équerre (paire)

KIT SLF1
- 220 x 220 x 5 mm



Pied demi-lune (paire)

KIT SLF2
- 289 x 358 x 5 mm



Demi pied plat (unité)

LN155-02
- En métal, pour cadre autoportant
- 234 x 250 x 5 mm



Pied plat (unité)

LN155
- En métal, pour cadre autoportant
- 75 x 350 x 3 mm



Pied plat Retail (unité)

FX295
- En métal, pour cadre autoportant
- 550 x 180 x 5 mm
- Coloris disponibles : ○ ● ●



Support Ipad Design

IPAD-SH-360
- Support Ipad pivotant à 360°
- Cadre sécurisé
- 310 x 225 x 95 mm
- Compatible avec tous les Ipad sauf
iPad mini et Pro
- Coloris disponibles : ○ ● ●



Etagère en bois

VS-S-800 (étagère 800 x 300 mm)
VS-S-1000 (étagère 1000 x 300 mm)
- Coloris disponibles : ● ○ ● ●
- Disponible en sur-mesure



Support pour écrans

LN124-01 - Ecrans ≤ 80 cm
LN124A - Ecrans ≤ 94 cm
LN124 - Ecrans ≤ 106 cm
- Fixation sur mât ou traverse

Combinez tous les avantages des cadres Vector aux différentes options pour créer votre projet 100% sur-mesure.

Modules Vector

Solutions évolutives selon vos besoins et votre budget

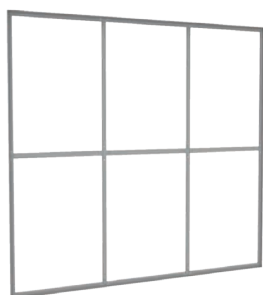
Du mur d'images autoportant au stand d'exposition, les Modules Vector vous offrent des conceptions polyvalentes qui s'adaptent à tous types d'évènements.

Vous avez ainsi la liberté de réaménager votre stand autant de fois que vous le souhaitez, vous garantissant ainsi un excellent retour sur investissement.

Chaque module est fabriqué avec des profilés aluminium 50mm, conditionné en sections de 1,25m et livré en carton avec notice de montage. Ils sont prêts à être utilisés avec le visuel de votre choix. Pour vous assurer les plus brefs délais, vous pouvez compter sur un stock permanent de tous nos modules.

Une fois votre évènement terminé, décidez de stocker votre stand chez vous, dans une caisse petit format (1350 x 400 x 300mm) ou ré-utilisez un des modules pour habiller votre showroom.

Passer d'un stand 3m² à un stand 15m² en un clin d'oeil !



Module A



- Perforation standard sur 4 côtés
- Fixations Vector à Vector incluses

| Modèle | Réf. | (h) x (l) mm |
|-----------|--------------|----------------|
| Module 3m | MODULE-VFF-A | 2500 x 2950 mm |



Module B



- Perforation standard sur 4 côtés
- Fixations Vector à Vector incluses

| Modèle | Réf. | (h) x (l) mm |
|-----------|--------------|----------------|
| Module 2m | MODULE-VFF-B | 2500 x 1950 mm |



Module C



- Perforation standard sur 4 côtés
- Fixations Vector à Vector incluses

| Modèle | Réf. | (h) x (l) mm |
|-----------|--------------|---------------|
| Module 1m | MODULE-VFF-C | 2500 x 950 mm |



Module D



- Arche modulable
- 2 profilés de jonction 950mm inclus
- Fixation Vector à mât incluses
- Pieds plats (LN155) inclus
- Habillage recto / verso
- Possibilité d'ajouter des spots encastrés et un porte-écran

| Modèle | Réf. | (h) x (l) x (p) mm |
|--------|--------------|---|
| Arche | MODULE-VFF-D | Toit : 2500 x 950 mm Fronton : 2500 x 950 mm Hors tout : 2550 x 950 x 2600 mm |

Accent Hybrides Vector

Et si vous donniez du relief à vos stands ?

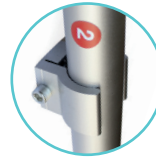
Les courbes de la gamme Formulate confèrent à la gamme Vector une combinaison de solutions originales et innovantes. Bien qu'une multitude de configurations sur-mesure soit possible, nous vous proposons des formes et dimensions standards faciles à travailler et à combiner avec nos modules Vector.

Chaque Accent est prêt à l'emploi et inclut les éléments nécessaires pour l'adapter sur un module de la gamme Vector. Choisissez parmi un des six Accent Formulate pour donner du relief à vos projets autoportants ou stands modulaires.

- Structure tubulaire en aluminium diamètre 30mm
- Fixation sur cadre Vector par système de verrous ou de pinces
- Housse en tissu avec fermeture éclair
- Personnalisation recto-verso
- Système de repérage
- Production à la commande



Fixation sur profilé Vector par verrou



Fixation par système de pince métallique ou plastique



Visuel en tissu avec fermeture éclair

NEW Accent 18 Demi-casquette



| Modèle | Réf. | (h) x (l) x (p) mm |
|----------------|-------------|----------------------|
| Demi-casquette | FMLT-WL18-V | 2660 x 1990 x 500 mm |

NEW Accent 16 Casquette



| Modèle | Réf. | (h) x (l) x (p) mm |
|-----------|-------------|----------------------|
| Casquette | FMLT-WL16-V | 2660 x 1990 x 500 mm |

Habillage recto-verso



*Mur Vector non inclus



*Mur Vector non inclus

Idéal pour habiller vos murs d'images

Accent 17 Avancée Trapèze



| Modèle | Réf. | ↗ (h) x (l) x (p) mm |
|-----------------|-------------|----------------------|
| Avancée trapèze | FMLT-WL17-V | 2660 x 1700 x 181 mm |



*Mur Vector non inclus

Attirez l'attention avec des formes originales



Accent 15 Petite Avancée



| Modèle | Réf. | ↗ (h) x (l) x (p) mm |
|----------------|-------------|----------------------|
| Petite avancée | FMLT-WL15-V | 2660 x 407 x 450 mm |



*Mur Vector non inclus

Accent 14 Grande Avancée



| Modèle | Réf. | ↗ (h) x (l) x (p) mm |
|----------------|-------------|----------------------|
| Grande avancée | FMLT-WL14-V | 2660 x 1219 x 407 mm |



*Mur Vector non inclus

Accent 19 Toit incurvé



| Modèle | Réf. | ↗ (h) x (l) x (p) mm |
|--------------|-------------|----------------------|
| Toit incurvé | FMLT-WL19-V | 365 x 2200 x 1030 mm |



*Réserve Vector non incluse

Gagnez en visibilité et originalité

Modules Vector Autoportants

Mur 3m



- Cadre en aluminium profilé 50mm
- Visuel textile avec jonc PVC

Modèle

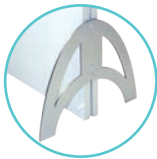
Module A (x1)

Paire de pieds demi-lune

Réf.

MODULE-VFF-A

KIT SLF2



Pieds demi-lune
Réf. : KIT SLF2



Idéal pour créer de grands
murs d'images ou cloisons de
séparation



Facile à transporter

Transportez l'ensemble
de votre stand dans un
seul sac à roulettes

Mur 6m



- Cadres en aluminium profilé 50mm
- Visuels textile avec jonc PVC

Modèle

Module A (x2)

Paire de pieds demi-lune

Pieds plat (x4)

Spot 120 Watt (x3)

Fixation spot (x3)

Réf.

MODULE-VFF-A

KIT SLF2

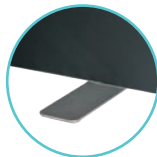
LN155

PS1000-103E

VLF



Powerspot 1000
Réf. : PS1000-103E



Pied plat
Réf. : LN155

Assemblez plusieurs modules
pour créer de très grands
murs d'images



Idées aménagement !

Vous pouvez fixer des
spots halogènes ou LED à
vos cadres autoportants
pour leur apporter plus de
lumière.

Pied stabilisateurs

Pour une stabilité optimale de vos
structures, ajoutez des pieds à
intervalles réguliers.



Modules Vector Stand 9m²



Stand 9m²



- Cadres en aluminium profilé 50mm
- Accents Formulate avec tubes Ø30mm
- Visuels textile avec jonc PVC

Modèle

Module B (x2)
Module G
Accent 17
Accent 15
Paire de pieds équerre
Spot 120 Watt (x2)
Fixation spot (x2)

Réf.

MODULE-VFF-B
MODULE-VFF-G
FMLT-WL17-V
FMLT-WL15-V
KIT SLF1
PS1000-103E
VLF



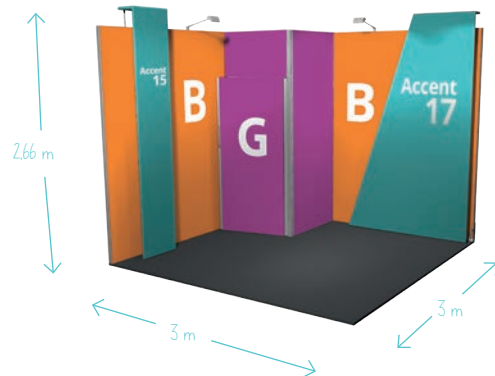
Possibilité d'ajouter des spots LED
Réf. : LED-EXHIB-ARM-B



Pied équerre
Réf. : KIT SLF1



Réserve avec serrure
et jeu de clés



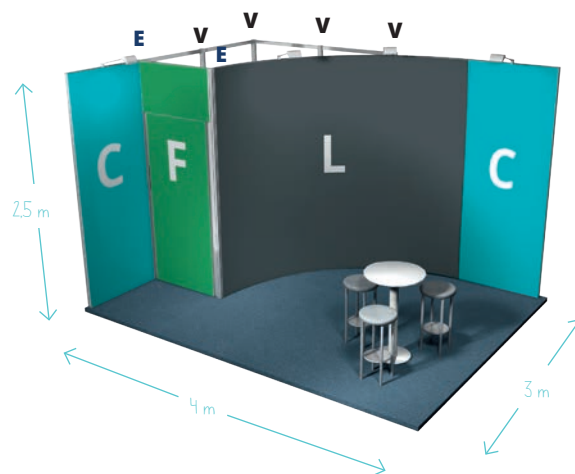
Modules Vector Stand 12m²

Stand 12m²



- Cadres en aluminium profilé 50mm
- Grande réserve courbe
- Visuels textile avec jonc PVC

| Modèle | Réf. |
|----------------------|--------------|
| Module C (x2) | MODULE-VFF-C |
| Module F | MODULE-VFF-F |
| Module E (x2) | MODULE-VFF-E |
| Module V (x4) | MODULE-LN-V |
| Traverse 950mm (x12) | LN605-950-L2 |
| Traverse 900mm (x3) | LN605-900-L2 |
| Spot 120 Watt (x4) | PS1000-103E |
| Fixation spot (x4) | VLF |



Powerspot 1000
Réf. : PS1000-103E



Mât carré pour créer
des angles à 90°



Réserve avec serrure
et jeu de clés

Formes courbées pour
votre stand

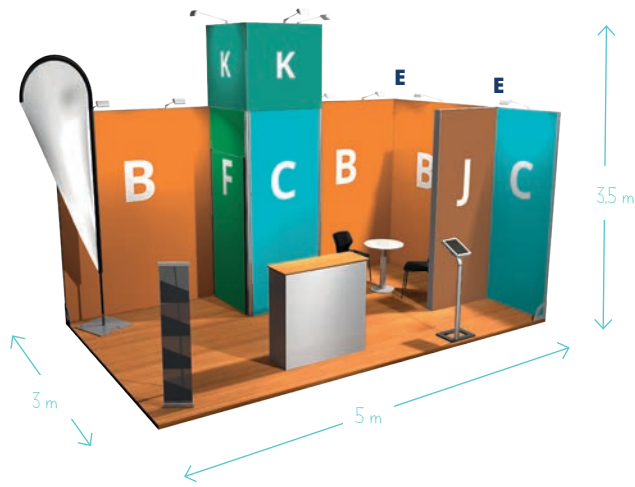
Le module L est idéal pour la
construction de réserve de
forme incurvée

Possibilité d'utiliser
des spots LED ou
halogène

Grande réserve de
rangement



Modules Vector Stand 15m²



Stand 15m²



- Cadres en aluminium profilé 50mm
- Réserve avec réhausse
- Visuels textile avec jonc PVC

| Modèle | Réf. |
|------------------------|--------------|
| Module C (x3) | MODULE-VFF-C |
| Module F | MODULE-VFF-F |
| Module E (x6) | MODULE-VFF-E |
| Module B (x3) | MODULE-VFF-B |
| Module J | MODULE-VFF-J |
| Module K | MODULE-VFF-K |
| Paire de pieds équerre | KIT-SLF1 |
| Spot 120 Watt (x9) | PS1000-103E |
| Fixation spot (x9) | VLF |

Réhausse de réserve

Gagnez en visibilité et originalité avec cette grande réserve personnalisable sur les 4 faces



Mât carré pour créer des angles à 90°



Pied équerre
Réf. : KIT-SLF1



Réserve avec serrure et jeu de clés



Visuels très grand format

Créez une zone d'accueil au sein de votre stand



Module LED

L'utilisation d'un Module J est un excellent moyen d'ajouter de la lumière à votre stand et de vous faire remarquer

Les profilés Vector peuvent aussi servir à construire des comptoirs d'accueil

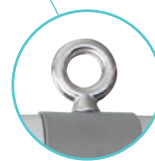
Comptoir Vector droit - Réf. : VSCB

Modules Vector Stand 15m²



Enseigne lumineuse LED

Créer une enseigne suspendue est possible en utilisant un profilé Vector 125mm. Une solution idéale pour attirer l'attention des passants.



Des pitons en métal fixés à la structure vous permettent d'élinguer le cadre LED (élingage non fourni)

Personnalisation recto-verso



Ecran TV

Dynamisez votre stand en diffusant des vidéos. Plusieurs modèles de porte-écrans peuvent être ajoutés aux murs Vector



* Ecran non inclus



Solution Hybride

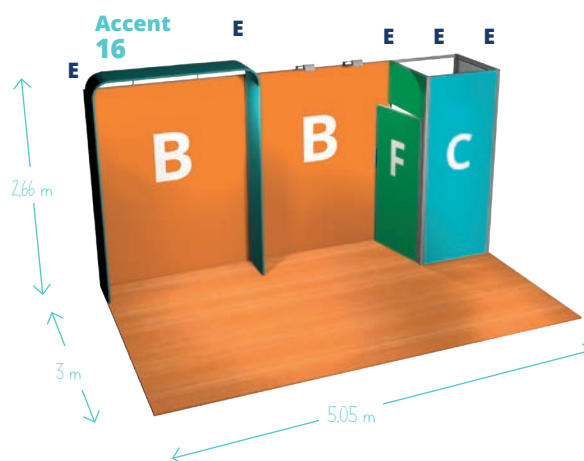
Structure tubulaire de 30mm. Fixation sur le cadre Vector par un système de verrous et de pinces

Stand 15m²



- Cadres en aluminium profilé 50mm
- Réserve de 1m²
- Accent hybride en tube aluminium de Ø30mm, housse textile avec fermeture éclair
- Visuels textile avec jonc PVC

| Modèle | Réf. |
|--------------------|--------------|
| Module B (x2) | MODULE-VFF-B |
| Module C (x2) | MODULE-VFF-C |
| Module F | MODULE-VFF-F |
| Module E (x6) | MODULE-VFF-E |
| Accent 16 | FMLT-WL16-V |
| Spot 120 Watt (x2) | PS1000-103E |
| Fixation spot (x2) | VLF |



Modules Vector Stand 18m²

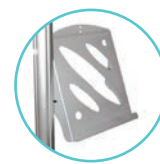
Espace de rangement

Réserve de 1m² avec serrure sécurisée. Pour plus de stabilité, les réserves sont équipées d'une barre de seuil dans le bas des portes.

Créez des visuels très grand format en additionnant différents modules

Profilé accessorisable

Rendez plus attrayant et fonctionnel votre stand en ajoutant des porte-documents ou tablettes



Possibilité d'ajouter des étagères sur-mesure

Stand 18m²



- Cadres en aluminium profilé 50mm
- Arche avec bord arrondi
- Visuels en textile imprimé avec jonc PVC

Arche arrondie Full Graphic

Habillage Full Graphic recto / verso. Ajoutez plus de lumière à votre stand avec des spots LED encastrables directement sous le toit de l'arche.

Modèle

Module B (x3)
Module G
Module C
Module H
Paire de pieds équerre
Spot 120 Watt (x6)
Fixation spot (x6)

Réf.

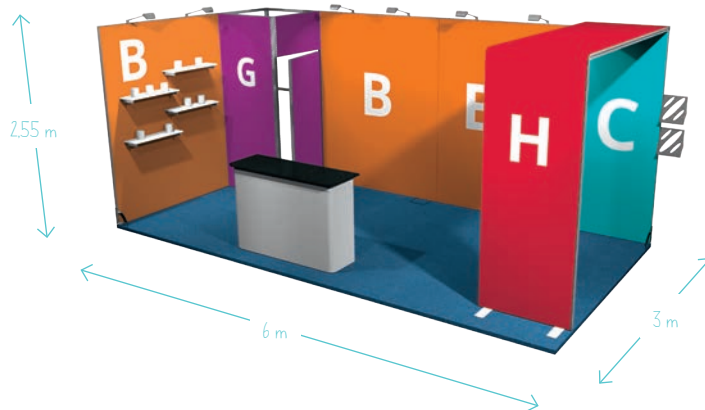
MODULE-VFF-B
MODULE-VFF-G
MODULE-VFF-C
MODULE-VFF-H
KIT SLF1
PS1000-103E
VLF



Angle arrondi pour un habillage Full Graphic



Réserve avec serrure et jeu de clés



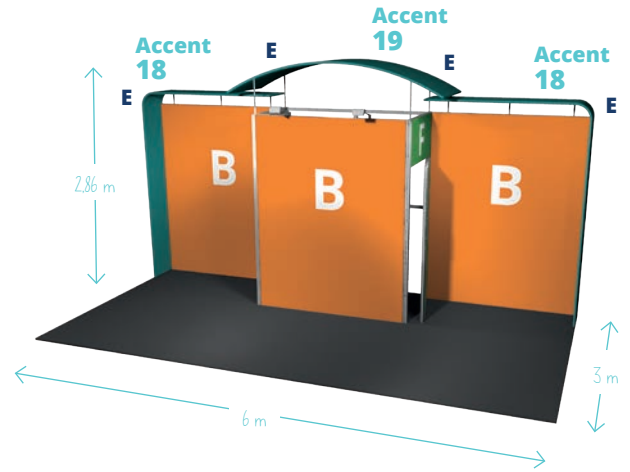
Modules Vector Stand 18m²

Stand 18m²



- Cadres en aluminium profilé 50mm
- Réserve de 2m²
- Accent hybride en tube aluminium de Ø30mm, housse textile avec fermeture éclair
- Visuels textile avec jonc PVC

| Modèle | Réf. |
|---------------------|--------------|
| Module B (x3) | MODULE-VFF-B |
| Module F | MODULE-VFF-F |
| Module C | MODULE-VFF-C |
| Module E (x6) | MODULE-VFF-E |
| Module V | MODULE-LN-V |
| Traverse 950mm (x6) | LN605-950-L2 |
| Accent 18 (x2) | FMLT-WL18-V |
| Accent 19 | FMLT-WL19-V |
| Spot 120 Watt (x2) | PS1000-103E |
| Fixation spot (x2) | VLF |



Structures hybrides fixées sur cadre Vector



Mât carré pour créer des angles à 90°



Réserve avec serrure et jeu de clés



Possibilité d'ajouter des spots LED
Réf : LED-EXHIB-ARM-B

Gagnez en visibilité et originalité avec les solutions hybrides

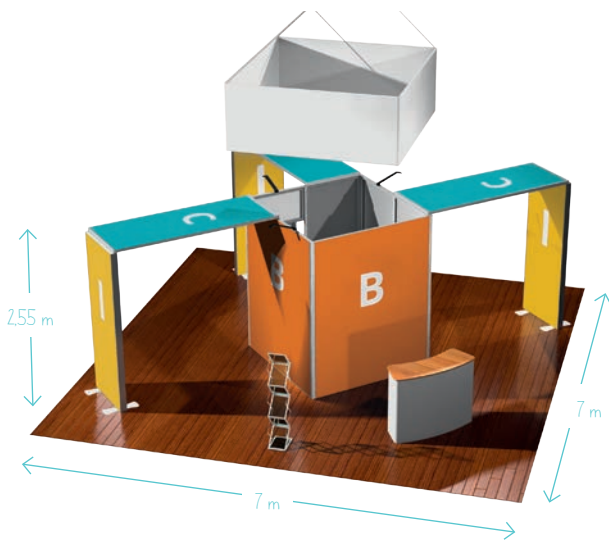
Tubes aluminium de 30mm de diamètre

Accent demi casquette

Visuels très grand format



Modules Vector Stand 49m²



Stand 49m²



- Cadres en aluminium profilé 50mm
- Grande réserve de rangement
- Enseigne tubulaire suspendue avec housse textile
- Visuels textile avec jonc PVC

| Modèle | Réf. |
|---------------|-----------------|
| Module B (x3) | MODULE-VFF-B |
| Module C (x4) | MODULE-VFF-C |
| Module I (x3) | MODULE-VFF-I |
| Module F | MODULE-VFF-F |
| Module E (x5) | MODULE-VFF-E |
| Spot LED (x3) | LED-EXHIB-ARM-B |



Arches avec pieds stabilisateurs



Réserve avec serrure et jeu de clés

Enseigne Suspendue Formulate

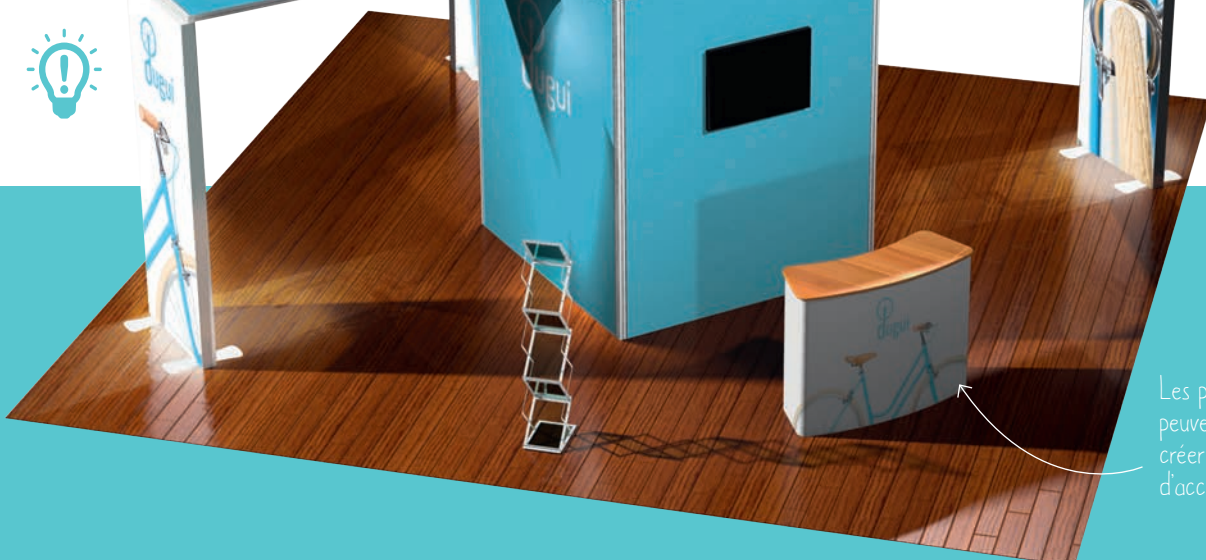
Chaque enseigne dispose de points d'accroche en métal fixés sur la structure, ainsi que des câbles et mousquetons pour leur installation



Spot LED

Les spots LED offrent une puissance de 80 Watt tout en consommant peu d'énergie.

Créez une arche lumineuse en combinant les modules I et C



* Ecran non inclus

Les profilés Vector peuvent aussi servir à créer des comptoirs d'accueil

Stands Vector Sur-Mesure

Stand 15m²



- Cadres en aluminium profilé 50mm
- Visuels textile avec jonc PVC

Comptoir Full Graphic

Comptoirs sur mesure aux angles arrondis. Plateau disponible en plusieurs coloris

Spots halogène avec tête orientable à 360°

Coins arrondis

Des structures plus dynamiques grâce aux profilés à coin arrondi. Disponibles en 50mm ou 100mm de large



Cadre à angles arrondis

Créez des murs de séparation et des espaces d'accueil pour vos clients.

Gagnez en hauteur

Donnez du volume à vos stands en rajoutant des murs pouvant aller jusqu'à 3,5 m de haut

Vector Quick Fix

Cadre en aluminium de 20mm. Visuel imprimé sur textile avec un jonc PVC. Idéal pour décorer votre stand et donner du volume.

Très grande réserve

Augmentez la hauteur de votre réserve et gagnez en visibilité en utilisant une réhausse de réserve

Stand 18m²



- Cadres en aluminium profilé 50mm
- Grande réserve de rangement 3m²
- Visuels textile avec jonc PVC



Ecran TV

Dynamisez votre stand en diffusant des vidéos. Plusieurs modèles de porte-écrans peuvent être ajoutés aux murs Vector

Utilisez les profilés Vector pour créer du mobilier ou des objets décoratifs

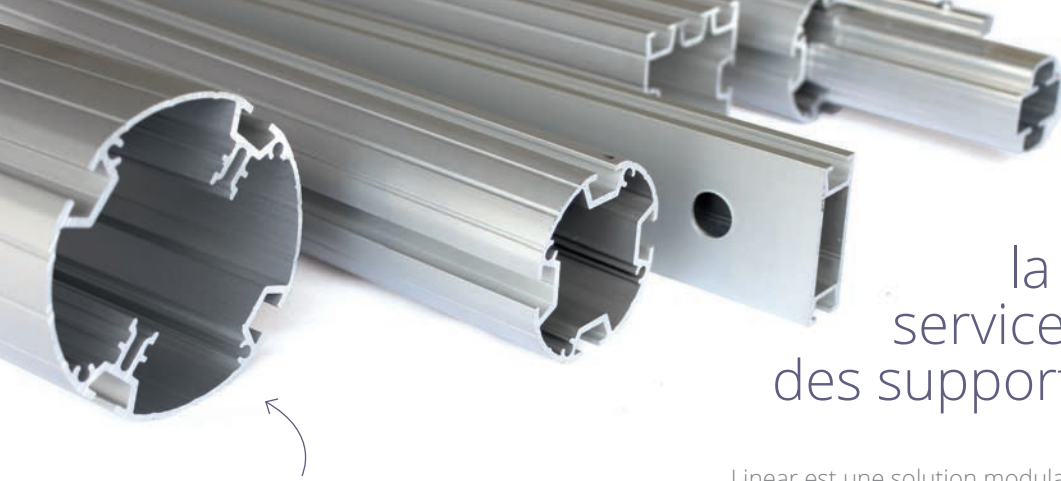


1. Kit panneau LCD
2. Linear Pro 26

Linear

La gamme Linear convient parfaitement aux applications murs d'images, stands et agencements de bureaux. Elle est composée de profilés aluminium qui constitueront la base d'une architecture solide et durable, permanente ou temporaire.

Exploitez la gamme sous toutes ses formes en la combinant avec notre gamme Vector, et créez des espaces de stockage sécurisés.



Linear, la polyvalence au service des profilés et des supports d'impression

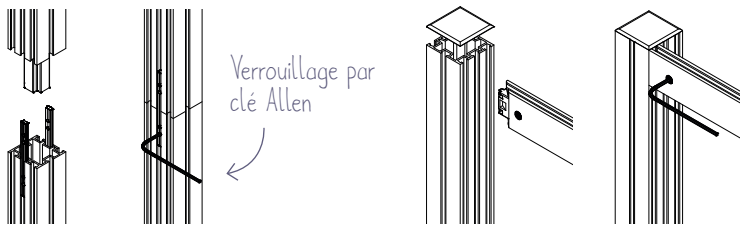
Un large choix de formes de profilés

Linear est une solution modulaire composée de plusieurs profilés aluminium et a pour objectif de fournir une alternative aux structures avec habillage tissu. En effet, la construction à base de mâts rainurés et de traverses de renfort, vous permettra d'équiper vos structures avec des visuels en PVC souple ou panneaux rigides.

// Le principe de montage Linear

Les profilés Linear se manchonnent grâce à un système de connecteurs déjà intégré au profilé. Il suffit d'utiliser un mât mâle et un mât femelle.

Assemblage d'un mât et d'une traverse par verrouillage avec clé allen.

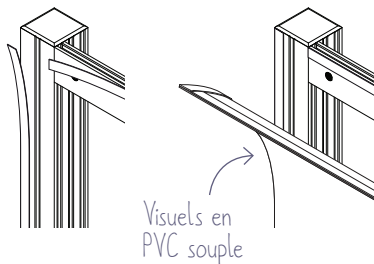


Verrouillage par clé Allen

// Plusieurs options pour habiller la structure

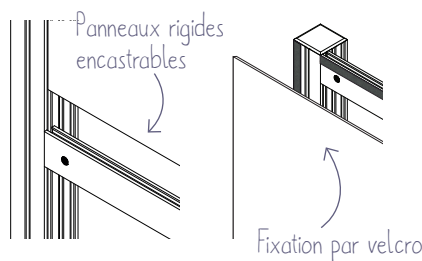
Quel que soit le média que vous souhaitez utiliser, vous pourrez choisir d'habiller entièrement ou partiellement la structure.

A L'habillage par PVC souple (1mm) requiert l'utilisation d'un ruban magnétique adhésif qui se positionnera au dos du visuel. Un ruban métallique sera adhésivé à la structure.



Visuels en PVC souple

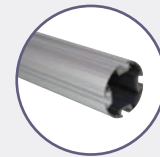
B L'habillage par panneaux rigides (5mm) vous permet d'encaster directement le panneau dans la rainure du mât. Dans le cas où vous souhaitez habiller entièrement la structure, des velcro mâle et femelle seront utilisés au dos et sur la structure.



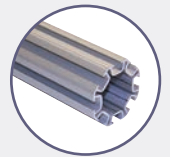
Panneaux rigides encastrables

Fixation par velcro

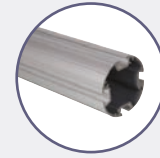
// Profilés rainurés et traverses en aluminium anodisé



LN601 - Mât rond 50mm 4 connexions



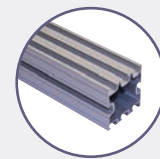
LN618 - Mât rond 50mm 8 connexions



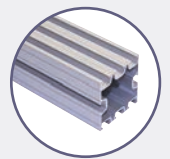
LN602 - Mât rond 75mm 4 connexions



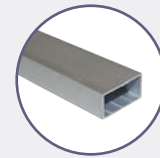
LN8W - Mât rond 75mm 8 connexions



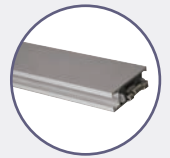
LN616 - Mât carré 50mm 8 connexions



LN607 - Mât carré 75mm 8 connexions



LN625 - Traverse 30mm



LN605 - Traverse 45mm



LN619 - Traverse Ovale 50mm

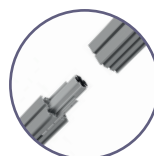
Mur d'images Linear

La gamme Linear convient parfaitement aux applications murs d'images, stands et agencements de bureaux.

- Profilés Linear en aluminium anodisé à 4 connexions
- Habillage avec PVC souple (1mm) ou panneau rigide (5mm)
- Kits standards fournis avec un rouleau de ruban métallique et ajouter le ruban magnétique (EM301 non inclus)
- Nombreux accessoires disponibles en option
- Production à la commande



Système de repérage



Connexion des mâts Linear mâle et femelle



Assemblage et verrouillage par clé allen



* Ecran non inclus

Linear Executive Wave



| Modèle | Réf. | ↗ (h) x (l) x (p) mm |
|--------------------------------|-----------|----------------------|
| 2 supports LCD et 4 étagères | LK031-001 | 2475 x 3000 x 500 mm |
| 2 supports LCD et 4 porte-docs | LK031-002 | 2475 x 3000 x 500 mm |
| 6 porte-docs | LK031-003 | 2475 x 3000 x 500 mm |



Mâts
accessoirisables

Pieds bombés
en acier

Linear Executive Curve



| Modèle | Réf. | ↗ (h) x (l) x (p) mm |
|--------------------------------|-----------|----------------------|
| 2 supports LCD et 4 étagères | LK030-001 | 2475 x 3000 x 500 mm |
| 2 supports LCD et 4 porte-docs | LK030-002 | 2475 x 3000 x 500 mm |
| 6 porte-docs | LK030-003 | 2475 x 3000 x 500 mm |

Linear Pro 26



- Grand mur d'images de 6m de long
- 4 Tables d'appoint
- Profilé accessoirisable
- Pieds stabilisateurs
- Utilisable avec des panneaux rigides ou des visuels en PVC souple
- Fabrication à la commande

| Modèle | Réf. | ↗ (h) x (l) x (p) mm |
|---------------|-------|----------------------|
| Linear Pro 26 | Pro26 | 2576 x 6016 x 765 mm |





Kit A - Panneau Courbe



| Modèle | Réf. | ↗ (h) x (l) x (p) mm |
|--------------|---------|----------------------|
| Panneau 1000 | LK023-C | 2000 x 1265 x 390 mm |
| Panneau 2000 | LK023-D | 2000 x 2245 x 455 mm |
| Panneau 3000 | LK023-E | 2000 x 3110 x 740 mm |

Kit Panneau LCD



| Modèle | Réf. | ↗ (h) x (l) x (p) mm |
|--------------|---------|----------------------|
| Panneau 1000 | LK025-C | 2000 x 1250 x 400 mm |
| Panneau 2000 | LK025-D | 2000 x 2250 x 400 mm |
| Panneau 3000 | LK025-E | 2000 x 3250 x 400 mm |

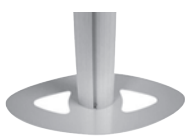
Kit B - Panneau Droit



| Modèle | Réf. | ↗ (h) x (l) x (p) mm |
|---------------------|---------|----------------------|
| Panneau 1000 x 2000 | LK021-A | 1000 x 2550 x 400 mm |
| Panneau 2000 x 500 | LK021-B | 2000 x 1050 x 400 mm |
| Panneau 2000 x 1000 | LK021-C | 2000 x 1550 x 400 mm |
| Panneau 2000 x 2000 | LK021-D | 2000 x 2550 x 400 mm |
| Panneau 2000 x 3000 | LK021-E | 2000 x 3550 x 400 mm |

Accessoires Linear

Personnalisez vos structures Linear pour les rendre plus fonctionnelles



Pied ovale (unité)
LN114-S
- 400 x 175 mm
- 1,8 kg



Pied bombé et poids de lestage (unité)
LN102 (pied)
LN900 (poids)
- Ø 450 mm
- 16,5 kg



Pied plat (unité)
LN155
- En métal, pour cadre autoportant
- 75 x 350 x 3 mm
- 1,75 kg



Pied équerre (paire)
KIT SLF1
- 220 x 220 x 5 mm
- 1,2 kg



Pied demi-lune (paire)
KIT SLF2
- 289 x 358 x 5 mm
- 1,8 kg



Table d'appoint sur pied
LN319
- Plateau disponible en plusieurs coloris : ● ○ ● ●



Support Ipad Design
IPAD-CHU
- 310 x 225 x 20 mm
- Cadre sécurisé
- disponible en blanc, gris et noir
- Compatible avec tous les Ipad sauf Ipad mini et Pro



Support pour écrans
LN124-01 Ecrans ≤ 80cm
LN124A Ecrans ≤ 94cm
LN124 Ecrans ≤ 106cm
- Fixation sur mât ou traverse



Tablette en bois
LN130
- Plateau disponible en plusieurs coloris : ● ○ ● ●



Porte-documents
AH5A4P (A4)
AH5A5P (A5)
AH5DLP (DL)
- Porte documents en plastique fumé
- Fixation murale possible



Porte-documents acrylique
LN501
- Format A4



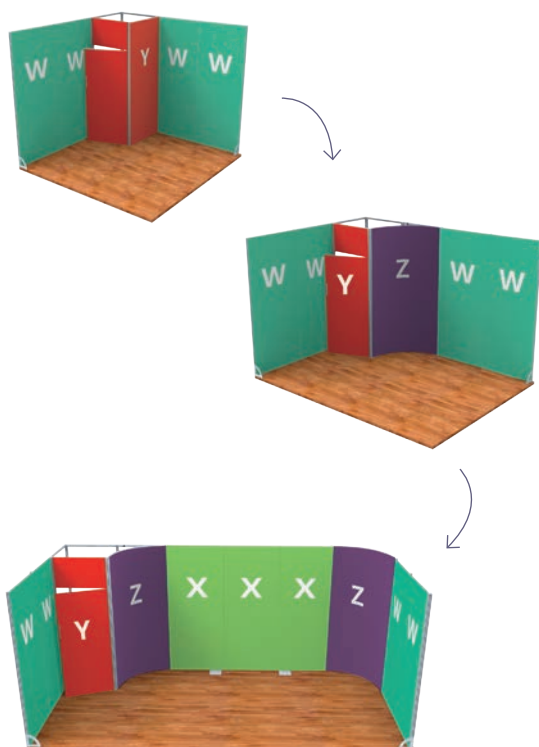
Porte-documents en métal
LN112-C
- Format A4

Modules Linear

L'offre Linear est déclinée en 5 modules pouvant être combinés afin de créer différentes configurations.

Les mâts sont découpés en sections de 1,25m, ce qui rend leur transport et stockage plus simple. Ils sont prêts à être utilisés avec le visuel de votre choix. Pour vous assurer les plus brefs délais, vous pouvez compter sur un stock permanent de tous nos modules.

Des solutions évolutives selon vos besoins et votre budget



Module V



- Mât en 2 parties de 1250 mm

| Modèle | Réf. | (h) x (l) x (p) mm |
|-----------|-------------|--------------------|
| Mât carré | MODULE-LN-V | 2500 x 50 x 50 mm |



Module W



- Composé de 1 mât et 3 traverses

| Modèle | Réf. | (h) x (l) x (p) mm |
|--------------|-------------|--------------------|
| Module 950mm | MODULE-LN-W | 2500 x 950 x 50 mm |



Module X



- Composé de 1 mât et 3 traverses

| Modèle | Réf. | (h) x (l) x (p) mm |
|---------------|-------------|---------------------|
| Module 1050mm | MODULE-LN-X | 2500 x 1050 x 50 mm |



Module Y



- Réserve avec serrure
- Barre de seuil incluse

| Modèle | Réf. | (h) x (l) x (p) mm |
|----------------|-------------|-----------------------|
| Réserve Linear | MODULE-LN-Y | 2500 x 1000 x 1000 mm |



Module Z



- Ensemble de traverses
- Mâts non inclus

| Modèle | Réf. | (h) x (l) mm |
|---------------|-------------|--------------------------------------|
| Module courbe | MODULE-LN-Z | 2500 x 950 mm Développé : 1435 mm |

Astuces

+ Le module courbe peut être utilisé en position concave ou convexe

+ Combinez les modules W et X pour obtenir la largeur souhaitée

Modules Linear Linear 9m²

Stand 9m²

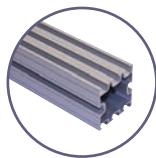


- Cadres en aluminium profilé carré 50mm
- Adapté aux visuels en PVC souple ou aux panneaux rigides imprimés

| Modèle | Réf. |
|---------------------|-------------|
| Module W (x6) | MODULE-LN-W |
| Module V | MODULE-LN-V |
| Pieds équerre | KIT SLF1 |
| Spot 120 Watt (x6) | PS1000-103E |
| Fixation spots (x6) | US-LINEAR |



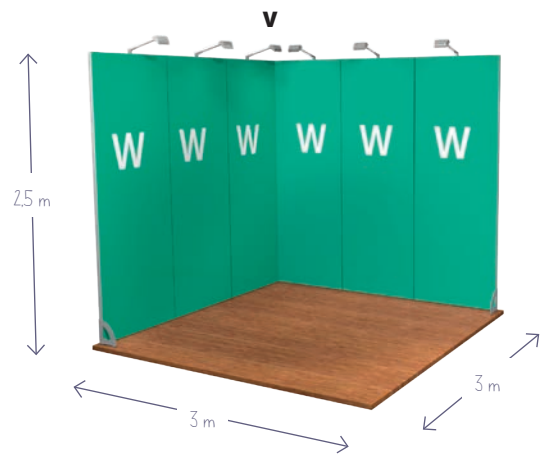
Pied équerre
Réf. : KIT SLF1



Mât carré 50mm
8 connexions



Assemblage simple
et rapide



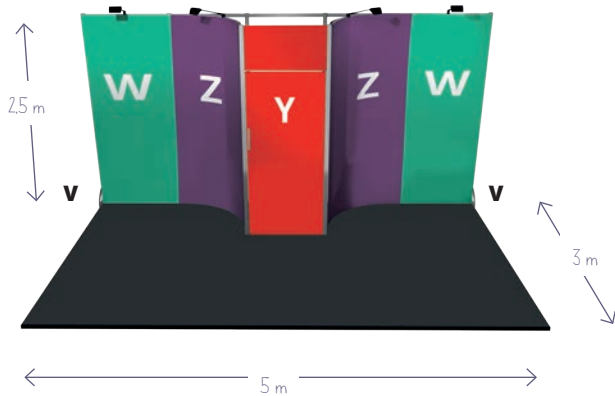
Utilisez plusieurs
lés pour créer un
visuel grand format

Structure invisible



Pieds en métal pour une
stabilité optimale de vos murs

Modules Linear Linear 15m²



Stand 15m²



- Cadres en aluminium profilé carré 50mm
- Grande réserve centrale
- Adapté aux visuels en PVC souple ou aux panneaux rigides imprimés

| Modèle | Réf. |
|---------------------|-------------|
| Module W (x2) | MODULE-LN-W |
| Module V (x2) | MODULE-LN-V |
| Module Z (x2) | MODULE-LN-Z |
| Module Y | MODULE-LN-Y |
| Pieds équerre | KIT SLF1 |
| Spot 120 Watt (x4) | PS1000-203E |
| Fixation spots (x4) | US-LINEAR |



Pied équerre
Réf. : KIT SLF1



Traverses incurvées



Fermeture sécurisée



Spots Halogène

Des spots de couleur noire existent pour donner plus d'harmonie visuelle à votre stand

Espace de rangement

Réserve centrale avec serrure sécurisée. Pour plus de stabilité, les réserves sont équipées d'une barre de seuil dans le bas des portes.

Visuels grand format



Modules Linear Linear 18m²

Utilisez plusieurs lés pour créer un visuel grand format



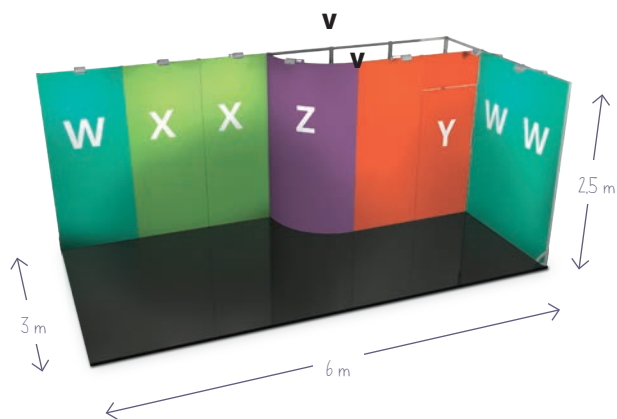
Visuels PVC

Les visuels en PVC souple sont particulièrement adaptés aux formes incurvées

Grande réserve courbée



Pieds en métal pour une stabilité optimale de vos murs



Stand 18m²



- Cadres en aluminium profilé carré 50mm
- Grande réserve de rangement
- Adapté aux visuels en PVC souple ou aux panneaux rigides imprimés

| Modèle | Réf. |
|---------------------|-------------|
| Module V (x2) | MODULE-LN-V |
| Module W (x4) | MODULE-LN-W |
| Module X (x2) | MODULE-LN-X |
| Module Y | MODULE-LN-Y |
| Module Z | MODULE-LN-Z |
| Pieds équerre | KIT SLF1 |
| Spot 120 Watt (x7) | PS1000-103E |
| Fixation spots (x7) | US-LINEAR |



Possibilité d'ajouter des spots LED
Réf : LED-EXHIB-ARM-B



Fermeture sécurisée



Assemblage simple et rapide



1. Stand Arena 12m²
2. Arena autoportant

Arena

Si votre projet concerne l'univers de la scénographie, de l'événementiel ou de la communication, la solution se nomme Arena.

La structure Arena est une structure scénique tubulaire en aluminium. Ces solutions particulièrement stables sont modulables et évolutives. Les différentes sections peuvent être assemblées et réutilisées selon les besoins de chaque projet.



Structure scénique en aluminium

Structures Arena

Ces tubes aluminium de 25mm de diamètre ont été assemblés et soudés en sections de diverses formes et dimensions pour constituer la base d'une architecture imposante et solide.

Un large panel de sections vous est proposé pour rendre notre proposition la plus compatible avec votre projet.

// Principe de montage

Pas moins de 22 composants, dont 9 longueurs de sections droites, pour créer la structure qu'il vous faut et s'adapter au mode de transport choisi.

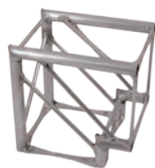
22 composants pour de nombreuses combinaisons possibles



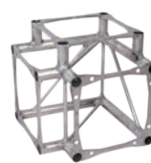
Adaptateur d'angle
UT-SP01



Pied triangle 45°
UT-AF250



Angle 90° 2 connexions
UT-C21



Jonction d'angle 3 connexions
UT-C30



Plaque d'accroche 250mm
UT-HP250



Jonction T 4 connexions
UT-C40



Jonction T 3 connexions
UT-C35



Pied 250 mm
UT-BS250



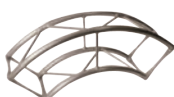
Jonction d'angle 4 connexions
UT-C41



Jonction 5 connexions
UT-C55



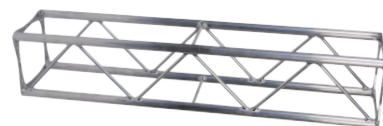
Jonction 6 connexions
UT-C65



Section Courbe 500mm
UT-C500



Section Courbe 1000mm
UT-C1000



Section 250mm
UT-S250

Section 750mm
UT-S750

Section 1500mm
UT-S1500

Section 300mm
UT-S300

Section 1000mm
UT-S1000

Section 1750mm
UT-S1750

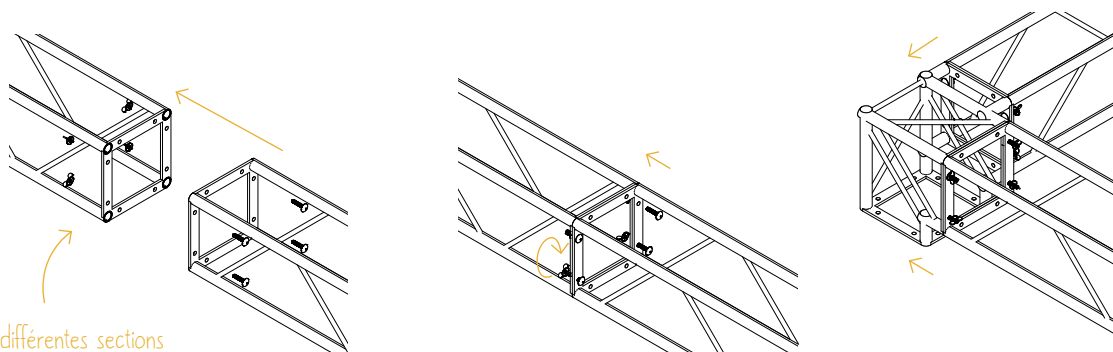
Section 500mm
UT-S500

Section 1250mm
UT-S1250

Section 2000mm
UT-S2000

Assemblage simple et sans outils

Il suffit d'assembler les sections à l'aide des boulons et écrous fournis, soit un montage sans outils. Le visuel, bâche ou textile, sera fixé par œillets avec attaches sandow et visible recto-verso. Vous obtiendrez un maximum de visibilité avec un déploiement jusqu'à 6m sans renfort.



Les différentes sections s'assemblent facilement

// Accessoires Arena

Pour gagner en fonctionnalité, pensez à accessoriser vos structures avec des porte-écrans, porte-documents ou des tablettes. Vous pouvez également utiliser les structures Arena comme pont lumière en ajoutant des spots halogènes.



Support pour Ecran ≤ 40 kg
UT-LCD3



Support pour Ecran ≤ 15 kg
UT-LCD1



Porte-documents en métal
TT401
- 10 bacs de rangement



Powersopt 3000
PS3000
- Spot halogène 70 watt, équivalent à 500 Watt
- Tête orientable à 180°
- Fixations incluses



Tablette ovale Arena
TT400



Tablette demi-cercle Arena
TT400-2



Tablette d'angle Arena
TT400-1

Plateaux disponibles en plusieurs coloris :



Stands Arena

- Structure aluminium tubulaire diam 25mm
- Habillage avec des visuels en tissu ou bâche par attaches sandow
- Possibilité d'accessoiriser la structure avec des tablettes, spots halogène et porte écran en option

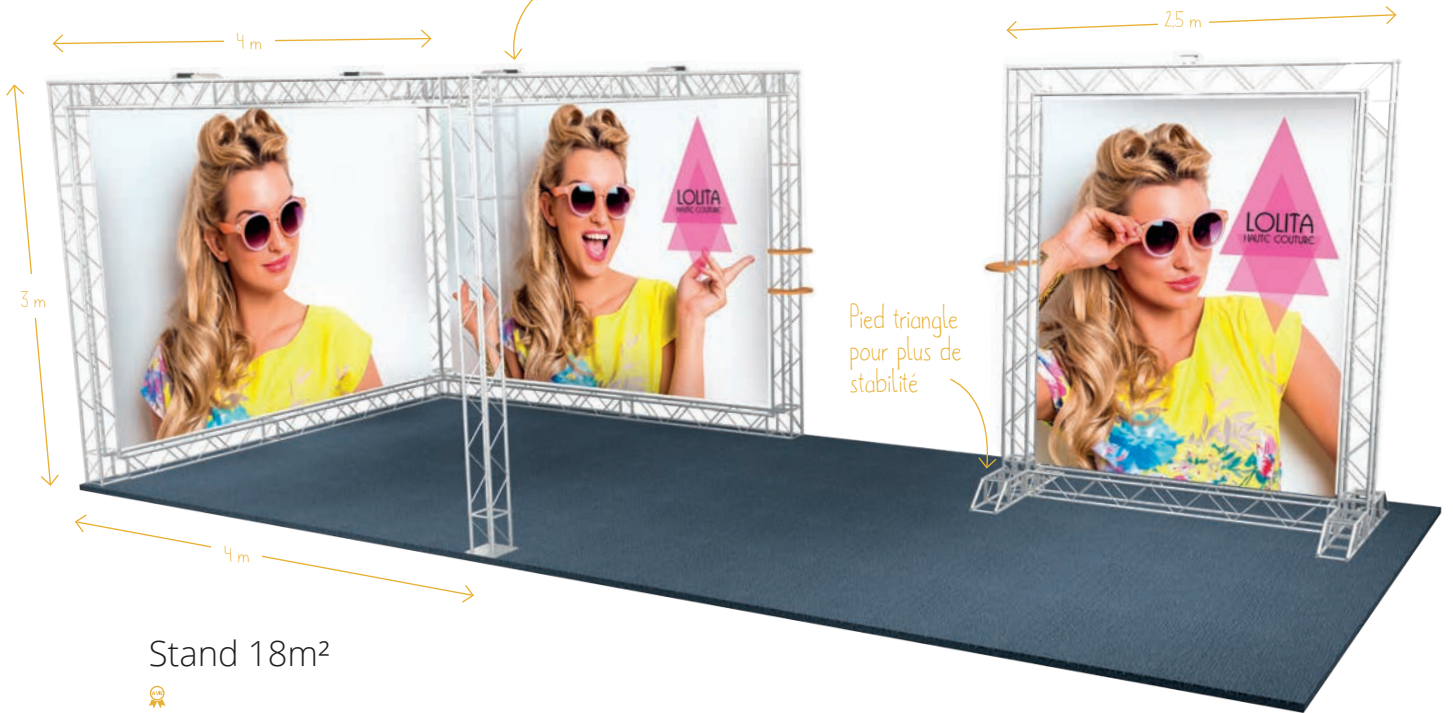


Powerspot 3000

Mettez en valeur votre stand en ajoutant de la lumière. Spot halogène 70 Watt équivalent à 500 Watt. Tête ajustable.

Visuels en tissu ou bâche

Mur Autoportant



Stand 18m²



Grande stabilité

Idéal pour des visuels recto-verso sans raccord

Arena Kit 1



Tablette en bois

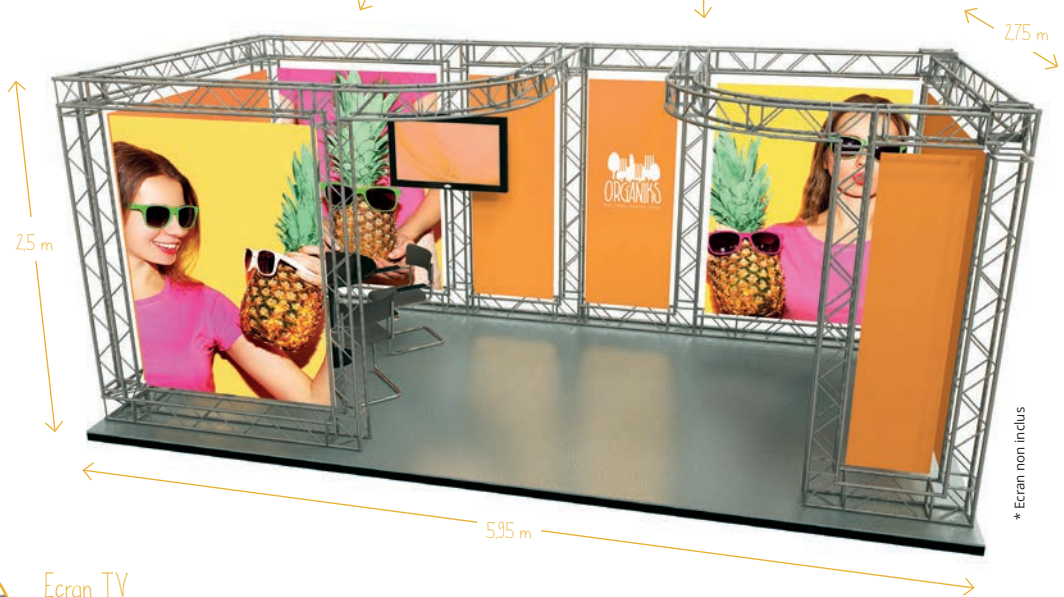
Fixez des tablettes ou des porte-documents à votre structure pour gagner en fonctionnalité



Créez une zone d'accueil au sein de votre stand

Idéal pour des visuels recto-verso

Arena Kit 4



Ecran TV

Dynamisez votre stand en diffusant des vidéos. Plusieurs modèles de porte-écrans peuvent être ajoutés aux structures Arena

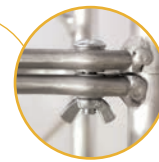
Gagnez en hauteur et en visibilité !

Arena Kit 5



Montage sans outils

Les structures Arena sont légères et solides à la fois. Pour assembler les différents composants, nul besoin d'outils. Des boulons et écrous sont fournis pour chaque élément.



Structure légère et robuste

Arena Kit 6



Les structures Arena supportent jusqu'à 100kg pour une portée de 2m

Structures Scéniques

Equipement traditionnel de l'univers du spectacle, les structures scéniques s'utilisent aussi bien en pont lumière, pour régler l'éclairage uniformément sur une scène, que sous forme de murs d'images ou d'arches pour créer une implantation avec un rendu graphique très grand format.

En créant votre propre configuration, vous assurez à la fois un montage sécurisant de votre événement et apportez une touche d'originalité en fonction de la disposition des éléments.



Arena 36 m²



- Structure aluminium
- Tubes de Ø 25mm
- Possibilité d'accessoiriser la structure
- Utilisable avec des visuels en tissu ou en bâche

Utilisation en pont lumière possible

Jusqu'à 6m de long sans besoin de renfort



Powerspot 3000

Mettez en valeur votre stand en ajoutant de la lumière. Spot halogène 70 Watt équivalent à 500 Watt. Tête ajustable.



Très grande stabilité



1. Caisse de transport bois

Accessoires

Qu'il soit question de stand d'exposition, de PLV ou d'évènement, les projets modulaires seront mis en valeur par de nombreux accessoires tels que les comptoirs, porte-documents et solutions d'éclairage.

Des solutions de transport appropriées à vos besoins vous sont également proposées.

Accessoires Porte-documents

Etre capable d'exposer votre documentation de manière à ce qu'elle soit remarquée et consultée est un défi pour les professionnels de la communication.

Disponibles dans un vaste choix de matériaux et de finitions pour se fondre dans tous les environnements, nos porte-documents viendront idéalement compléter vos solutions modulaires.

Quantum



- Porte-documents recto-verso pliable, en plastique noir
- 5 bacs en format A4
- Sac de transport matelassé

| Modèle | Réf. | ↕ (h) x (l) x (p) mm |
|---------|----------|----------------------|
| Quantum | AS316-01 | 1320 x 285 x 380 mm |

Recto-verso



Nouveau design ultra compact



Kit Linear Visuel et Porte-documents



- Porte-documents Linear en aluminium anodisé
- 3 bacs format A4 et pied bombé (ø 450 mm) inclus
- L'angle et la position des porte-documents sont ajustables
- Support d'impression recommandé : PVC rigide de 5mm (non-inclus)
- Poids de lestage et sac de transport en option

| Modèle | Réf. | ↕ (h) x (l) x (p) mm |
|------------------------------------|-----------|----------------------|
| Kit LinearVisuel & Porte-documents | LK026-001 | 2060 x 523 x 450 mm |
| Poids de lestage 9kg | LN900 | |
| Porte-documents au format A4 | LN112-C | |
| Sac pour le pied | AB910 | |
| Sac pour les mâts | AB293 | |

Panneau rigide



Porte-doc inclinable

Cascade



- Porte-documents pliable et léger en polymère
- 4 bacs format A4

| Modèle | Réf. | ↕ (h) x (l) x (p) mm |
|---------|-------|----------------------|
| Cascade | AS320 | 1480 x 265 x 310 mm |



Pliage facile et sac de transport inclus

Zed-Up Lite



- Porte-documents recto-verso pliable, en acrylique et aluminium anodisé
- Fourni avec une valise rigide

| Modèle | Réf. | ↕ (h) x (l) x (p) mm |
|-------------|-----------|----------------------|
| A5 (7 bacs) | AS315-002 | 1300 x 194 x 284 mm |
| A4 (6 bacs) | AS318-002 | 1460 x 256 x 370 mm |
| A3 (6 bacs) | AS319-002 | 1420 x 470 x 370 mm |



Valise rigide incluse

Accessoires Comptoirs

Conçus pour un usage polyvalent, nos comptoirs portables s'invitent à tous vos événements ; ils sont idéals pour accueillir vos visiteurs ou pour vos conférences.

Nous avons créé une gamme de comptoirs aux formes et dimensions variées, avec habillage textile ou PVC.



Comptoir Vector Droit



- Structure aluminium Vector avec angles arrondis
- Le visuel textile se glisse dans les rainures du profilé grâce à un jonc PVC
- Tablette et étagère bois disponibles en 4 coloris : ● ● ● ●
- Étagère interne incluse
- Système de repérage
- Sur-mesure possible
- Production à la commande
- Sacs de transport en option

| Modèle | Réf. | ↕ (h) x (l) x (p) mm |
|-------------------------------|---------|----------------------|
| Vector Droit | VSCB | 1015 x 1040 x 540 mm |
| Sac avec tube (pour comptoir) | AB120AM | |
| Sac pour étagère + tablette | AB914 | |



Visuel textile avec jonc PVC



Sac de transport en option



Système de repérage

Comptoir Vector Courbe

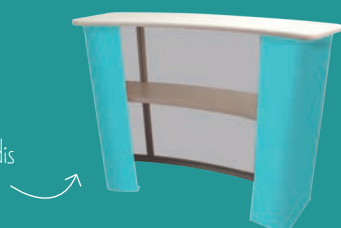


- Structure aluminium Vector avec angles arrondis
- Le visuel textile se glisse dans les rainures du profilé grâce à un jonc PVC
- Tablette et étagère bois disponibles en 4 coloris : ● ● ● ●
- Étagère interne incluse
- Système de repérage
- Sur-mesure possible
- Production à la commande
- Sacs de transport en option

| Modèle | Réf. | ↕ (h) x (l) x (p) mm |
|------------------------|-------------|----------------------|
| Vector Courbe | VCCB | 1015 x 1340 x 540 mm |
| Sac étagère + tablette | AB916 | |
| Kit 2 sacs (comptoir) | AB120AC-KIT | |



Angles arrondis



NEW Comptoir Rectangulaire Large Formulate



- Structure tubulaire manchonnable en aluminium Ø32mm
- Housse textile avec fermeture éclair et jonc PVC
- Personnalisation recto-verso
- Tablette bois coloris noir incluse
- Supporte une charge de 50kg
- Système de repérage

| Modèle | Réf. | ↕ (h) x (l) x (p) mm |
|---------------------|------------|----------------------|
| Rectangulaire Large | FMC-SQA-02 | 1015 x 1880 x 520 mm |



NEW Comptoir Rectangulaire Formulate



- Structure tubulaire en aluminium Ø50mm
- Housse en textile avec fermeture éclair
- Personnalisation recto-verso
- Étagère interne incluse
- Sac de transport en option
- Dimensions sur-mesure possible

| Modèle | Réf. | ↕ (h) x (l) x (p) mm |
|------------------------|--------------|----------------------|
| Rectangulaire | KIT-FMLT-CPT | 1000 x 1040 x 540 mm |
| Sac avec tube | AB120AM | |
| Sac étagère et plateau | AB194 | |



Formulate Table Ovale



- Structure tubulaire manchonnable en aluminium Ø 30mm
- Housse textile avec fermeture éclair
- Système de repérage
- Plateau et socle en bois

| Modèle | Réf. | ↕ (h) x (l) x (p) mm |
|-------------|------------|----------------------|
| Table ovale | FMLT-TS-06 | 950 x 1600 x 520 mm |



Formulate Table Ronde



- Structure tubulaire manchonnable en aluminium Ø 30mm
- Housse textile avec fermeture éclair
- Système de repérage
- Plateau en bois

| Modèle | Réf. | ↕ (h) x (Ø) mm |
|-------------|-------------|----------------|
| Table ronde | FMLT-TS-01A | 1000 x 600 mm |





Légèrement courbe ↷

Comptoir Linear Lite



- Comptoir en aluminium anodisé pour visuels PVC souples 1mm (non inclus)
- Assemblage sans outils grâce à son système de mâts autobloquants
- Fixation du visuel par ruban magnétique ou velcro
- Tablette et socle bois disponibles en 4 coloris : ● ● ○ ●
- Étagère interne disponible en option

| Modèle | Réf. | ↗ (h) x (l) x (p) mm |
|--------------------------|-----------|----------------------|
| Linear Lite | LK038 | 1040 x 915 x 405 mm |
| Sac de transport | AB112A | |
| Valise | AC311 | |
| Étagère interne | PK8-S1S | |
| Porte-documents acier A4 | LN112-004 | |
| Porte-documents acier A5 | LN112-005 | |

Comptoir Linear Courbe



- Comptoir en aluminium anodisé pour visuels PVC souples 1mm (non inclus)
- Assemblage sans outils grâce à son système de mâts autobloquants
- Fixation du visuel par ruban adhésif
- Ruban magnétique ou velcro en option
- Disponible en courbe de 30° ou 45°
- Tablette et socle bois disponibles en 4 coloris : ● ● ○ ●
- Étagère interne disponible en option

| Modèle | Réf. | ↗ (h) x (l) x (p) mm |
|-----------------|-----------|----------------------|
| Standard 30° | LK028-001 | 1010 x 1025 x 546 mm |
| Standard 45° | LK028-003 | 1010 x 1515 x 607 mm |
| Pro 30° | LK028-002 | 1010 x 1025 x 546 mm |
| Pro 45° | LK028-004 | 1010 x 1515 x 607 mm |
| Sac pour le 30° | AB112A | |
| Sac pour le 45° | AB221 | |
| Étagère interne | PK8-S1S | |

Tablette supérieure en plexiglass (version Pro) ↷



Tablette disponible en plusieurs coloris ↷



Comptoir Linear Droit



- Comptoir en aluminium anodisé pour visuels PVC souples 1mm (non inclus)
- Assemblage sans outils grâce à son système de mâts autobloquants
- Fixation du visuel par velcro
- Ruban magnétique pour le visuel en option
- Tablette et socle bois disponibles en 4 coloris : ● ● ○ ●
- Étagère interne disponible en option

| Modèle | Réf. | ↗ (h) x (l) x (p) mm |
|---------------------|-----------|----------------------|
| 1000 mm (l) | LK029-001 | 1010 x 1000 x 500 mm |
| 2000 mm (l) | LK029-002 | 1010 x 2000 x 500 mm |
| Sac pour le 1000 mm | AB112A | |
| Sac pour le 2000 mm | AB222 | |
| Étagère interne | PK8-S1S | |

Accessoires Transport

Nous savons à quel point il est important de vous proposer des contenants pratiques et légers pour transporter vos structures et visuels. Notre gamme de valises et caisses répondra à vos besoins spécifiques.



Roulettes et pieds stabilisateurs



Ouverture zippée

Jusqu'à 115 litres de capacité



Sac de transport



- Sac en nylon avec roulettes
- Intérieur rigidifié avec des panneaux en bois
- Fermeture éclair et poignée de transport
- Contenance jusqu'à 115 litres par caisson

| Modèle | Réf. | ↕ (h) x (l) x (p) mm |
|---------|-----------|----------------------|
| 1370 mm | AB-LINEAR | 1370 x 290 x 290 mm |

Poignée de transport renforcée

Empilez jusqu'à 3 caissons



Contenance jusqu'à 300 litres par caisson



Empilez jusqu'à 2 caissons sur une caisse à roulettes

NEW Flight case



- Caisson en contreplaqué brun
- Dimensions intérieures : 330 x 1321 x 421 mm
- 2 poignées encastrables à ressort
- Jeu de 4 roulettes dont 2 avec freins
- 2 fermoirs encastrés coulissants
- Poids max supporté : 100 kgs
- Coloris disponibles en option : ○ ● ● ● ●

| Modèle | Réf. | ↕ (h) x (l) x (p) mm |
|------------------------|--------------|----------------------|
| Flight case à verrou | AC510-1X1-WA | 360 x 1345 x 445 mm |
| 2 Flight case à verrou | AC510-2X1-WA | 720 x 1345 x 445 mm |
| 3 Flight case à verrou | AC510-3X1-WA | 1080 x 1345 x 445 mm |



Angles renforcés



Ouverture sécurisée par clé

Caisse de transport



- Caisson en bois sur roulettes avec poignée de transport, sangles (5m) et couvercle
- Jeu de 4 roulettes dont 2 avec freins
- Poids max supporté : 150 kgs par caisson

| Modèle | Réf. | ↕ (h) x (l) x (p) mm |
|---------------------------|--------------|----------------------|
| Caisse à roulettes | | |
| 1350 mm | LNPC-1350-01 | 1350 x 400 x 300 mm |
| 2580 mm | LNPC-2580-01 | 2580 x 400 x 300 mm |
| Caisson empilable | | |
| 1350 mm | LNPC-1350 | 1350 x 400 x 300 mm |
| 2580 mm | LNPC-2580 | 2580 x 400 x 300 mm |



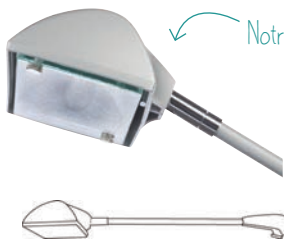
Poignée de transport renforcée



Roulettes avec frein renforcée

Accessoires Eclairage

Les solutions modulaires prennent vie avec un éclairage adapté pour attirer l'attention. Notre gamme complète d'éclairage comprend des spots halogènes, des spots LED et des projecteurs pour mettre l'accent sur les éléments que vous souhaitez mettre en évidence.



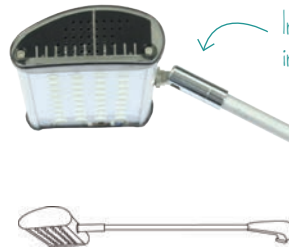
Notre best-seller !

Powerspot 1000



- Spot halogène puissant de 120 Watt pour stands parapluie, Vector et Linear (fixations en option)
- Disponible en noir et argenté
- Bras fixe de 250mm avec tête orientable 360°
- Prise UK convertible en prise EU
- Kit de fixation universel inclus

| Modèle | Réf. |
|------------------|-------------|
| Noir | PS1000-203E |
| Gris | PS1000-103E |
| Sac pour 2 spots | AB101 |



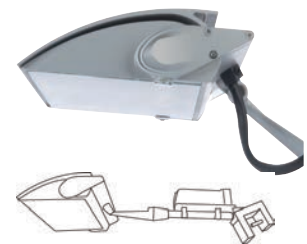
Interrupteur 0/1 intégré au bras

Powerspot 1060 LED



- Spot LED argenté d'une puissance de 100W et d'une basse consommation de 20 Watt
- Bras droit fixe avec tête orientable 360°
- Interrupteur intégré
- Prise UK convertible en prise EU
- Kit de fixation universel inclus

| Modèle | Réf. |
|--------------------|---------|
| Powerspot 1060 LED | PS1060S |
| Sac pour 2 spots | AB101 |



Powerspot 3000



- Spot halogène argenté puissant de 70 Watt pour stands Arena. Equivalent à 500 Watt
- Bras fixe avec tête orientable 360°
- Fixation incluse sur le spot

| Modèle | Réf. |
|----------------|--------|
| Powerspot 3000 | PS3000 |

Parfaits pour éclairer de grandes surfaces d'exposition !

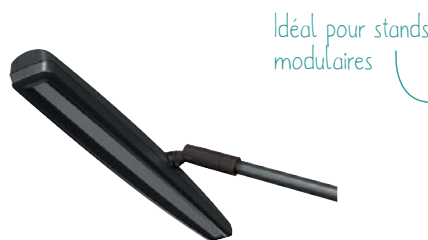
Les spots LED offrent une puissance de 80 Watt tout en consommant peu (12Watt, soit 1200lm). Disponibles en kit simple (spot, fixation et câble) ou kit double (deux spots, fixations, câbles et un transformateur), ils se connectent en série jusqu'à 5 spots sur le même transformateur. La fixation incluse est compatible pour Linear et Vector (fixation universelle en option pour autres systèmes, excepté pour le Spot LED Exhibition) - Prise UK convertible en prise EU.



Spot LED Flood



| Modèle | Réf. |
|----------------|--------------------|
| Kit simple | LED-FLOOD-ARM-B |
| Kit double | LED-FLOOD-ARM-BDLK |
| Transformateur | LED-ARM-TRANS |

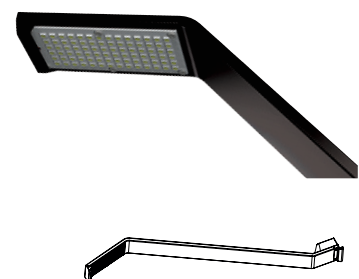


Idéal pour stands modulaires

Spot LED Strip



| Modèle | Réf. |
|----------------|--------------------|
| Kit simple | LED-STRIP-ARM-B |
| Kit double | LED-STRIP-ARM-BDLK |
| Transformateur | LED-ARM-TRANS |



Spot LED Exhibition



| Modèle | Réf. |
|----------------|--------------------|
| Kit simple | LED-EXHIB-ARM-B |
| Kit double | LED-EXHIB-ARM-BDLK |
| Transformateur | LED-ARM-TRANS |



Projecteur LED



- Mini projecteur LED de 42 Watt (85-265 V)
- Equivaut à une puissance halogène de 400 Watt
- Disponible en lumière blanche ou RGB
- Télécommande incluse avec la version RGB uniquement
- Orientation 120°
- Utilisation en intérieur uniquement

| Modèle | Réf. | ↗ (h) x (l) x (p) mm |
|--------|-------------------|----------------------|
| Blanc | LED-FLOOD-40W | 188 x 240 x 130 mm |
| RGB | LED-FLOOD-40W-RGB | 188 x 240 x 130 mm |



Mini Projecteur LED



- Mini projecteur LED de 10 Watt
- Disponible en lumière blanche ou RGB
- Télécommande incluse avec la version RGB uniquement
- Orientation 120°
- Utilisation en intérieur uniquement

| Modèle | Réf. | ↗ (h) x (l) x (p) mm |
|--------|-------------------|----------------------|
| Blanc | LED-FLOOD-10W | 86 x 114 x 101 mm |
| RGB | LED-FLOOD-10W-RGB | 86 x 114 x 101 mm |



Colour Blast Accent LED



- Projecteur LED de 13 Watt (85-265V)
- Lumière projetée de 2 manières différentes
- Disponible en lumière blanche ou RGB
- Orientation 60°
- Utilisation en intérieur uniquement

| Modèle | Réf. | ↗ (h) x (l) x (p) mm |
|--------|---------------|----------------------|
| Blanc | LED-CW-BLAST | 270 x 205 x 120 mm |
| RGB | LED-RGB-BLAST | 270 x 205 x 120 mm |

Kit d'éclairage LED



- Ruban LED adhésif
- Plusieurs dimensions disponibles de 0,85 à 2,5m
- Mise en série jusqu'à 4 rouleaux de ruban LED pour maximiser l'éclairage
- Disponible en lumière blanche ou RGB
- Télécommande incluse avec la version RGB uniquement

| Modèle | Réf. |
|----------------------------------|-------------|
| Flexi Kits | |
| Flexi Kit 0.85m RGB | LED-FK-85R |
| Flexi Kit 0.85m Blanc | LED-FK-85W |
| Flexi Kit 1.5m RGB | LED-FK-150R |
| Flexi Kit 1.5m Blanc | LED-FK-150W |
| Spare Strips - Rubans LED | |
| Ruban LED 0.85m RGB | LED-SS-85R |
| Ruban LED 0.85m Blanc | LED-SS-85W |
| Ruban LED 1.5m RGB | LED-SS-150R |
| Ruban LED 1.5m Blanc | LED-SS-150W |
| Ruban LED 2.0m RGB | LED-SS-200R |
| Ruban LED 2.5m RGB | LED-SS-250R |
| Ruban LED 2.5m Blanc | LED-SS-250W |

Flexi Kits



Ruban LED



Solution économique pour éclairer vos comptoirs



Spot arche rond



- Spot LED 9 Watt basse consommation

| Modèle | Réf. | ↕ (h) x (l) x (p) mm |
|-----------|-------------|----------------------|
| Spot Rond | LED-9W-146D | Ø 146 mm |



Fixation pour Linear



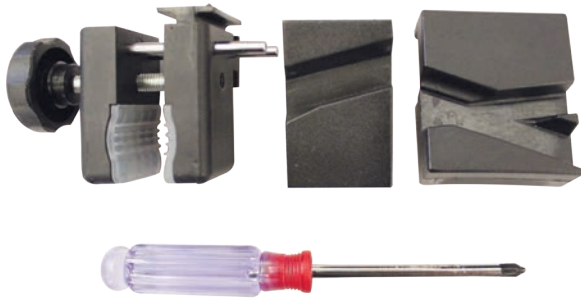
| Modèle | Réf. |
|-----------------|-----------|
| Fixation Linear | US-LINEAR |



Fixation pour Vector



| Modèle | Réf. |
|-----------------|------|
| Fixation Vector | VLF |



Kit de fixation universel



- Inclus d'office avec PS1000/PS1060
- Contient : collier de serrage, plaque pour stand parapluie, plaque universelle, tournevis cruciforme
- S'adapte sur les enrouleurs, totems, stands parapluie, modulaire, Arena, Formulate

| Modèle | Réf. |
|---------------|---------|
| Kit universel | US901-C |

Convertir votre prise UK en version EU

①



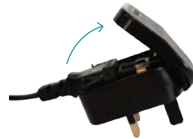
②

Dévissez



③

Soulevez le couvercle



④

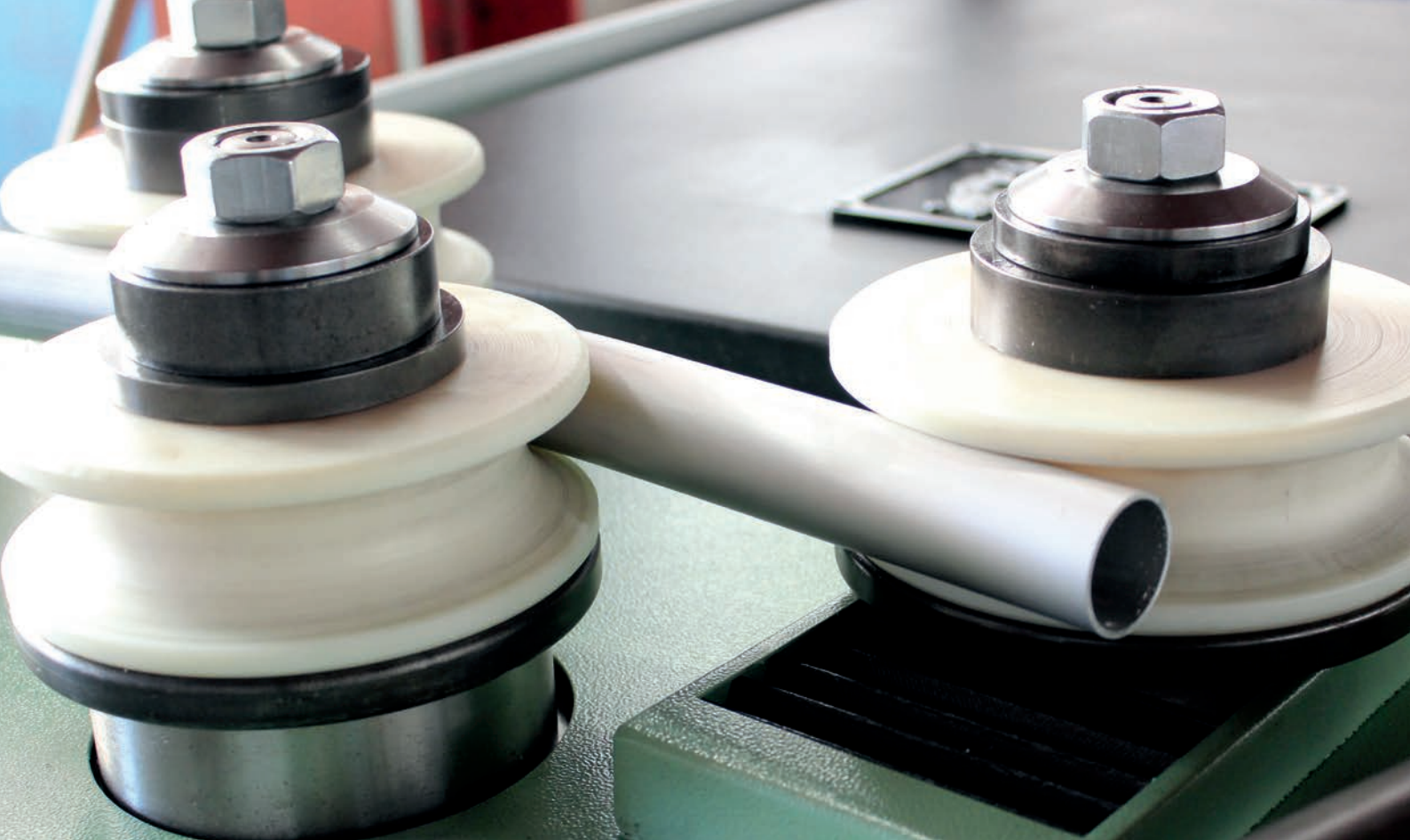
Tirez la prise pour l'extraire



Recommandations d'utilisation

| Produits | Formulate | Linear | Vector | Arena |
|---------------------|-----------|--------|--------|-------|
| Spots | | | | |
| PS1000 | ● | ● | ● | |
| PS3000 | | | | ● |
| PS LED 1060 | ● | ● | ● | |
| Spot LED Flood | ● | ● | ● | |
| Spot LED Strip | ● | ● | ● | |
| Spot LED Exhibition | | ● | ● | |

- Fixation Linear US-LINEAR non incluse
- Fixation intégrée ou livrée avec le spot
- Fixation Vector VLF non incluse
- Kit US901-C non inclus



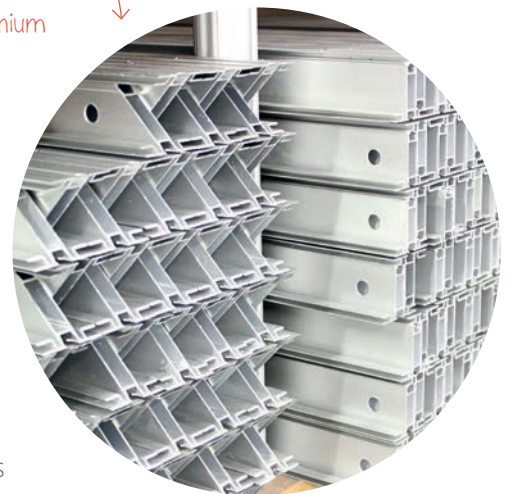
Production locale pour une plus grande qualité

La création des structures modulaires Vector, Linear et Formulate demande un grand savoir-faire et une maîtrise totale du travail des extrusions en aluminium, de leur cintrage, découpe et soudure.



Toutes les étapes de fabrication sont réalisées dans nos ateliers de production par nos équipes de techniciens qualifiés à l'aide d'outillages spécifiques.

Stock permanent de profilés et tubes aluminium



Etre capable de contrôler toutes les étapes de production de nos structures est pour vous un gage de qualité et de réactivité.

Chaque structure produite est ainsi pré-montée, testée avant expédition et accompagnée d'une notice de montage. Pour faciliter l'assemblage, chaque module et section dispose d'un système intuitif de repérage par chiffres et couleurs.



Impression et finition des visuels

Avec nos imprimantes grand format bénéficiant des dernières innovations en matière d'impression, nous vous assurons la réalisation de visuels impactants

qui sauront mettre en valeur votre message et vous démarquer de la concurrence.

Pour vous garantir des visuels de qualité et adaptés à toutes

Confections standard et sur-mesure possibles



les utilisations, nous avons sélectionné un large choix de supports d'impression.

La diversité des matières nous permet de répondre au plus juste à vos impératifs dans des délais toujours plus courts.

Avant expédition, tous nos visuels passent entre les mains expertes de nos couturières qui contrôlent la qualité et bonne finition de chaque commande.





Conseil et accompagnement technique

Cadre mural, cadre autoportant ou stand d'exposition, les solutions modulaires vous offrent un impact visuel optimal et des conceptions polyvalentes qui s'adaptent à tous types d'environnements.

Avec un large choix de modèles standards et sur-mesure, vous êtes certains de trouver la configuration qui répondra à votre besoin et votre budget.

Notre Bureau d'études se tient à votre disposition pour vous orienter dans le choix et la conception

Demandez un rendu 3D de votre projet

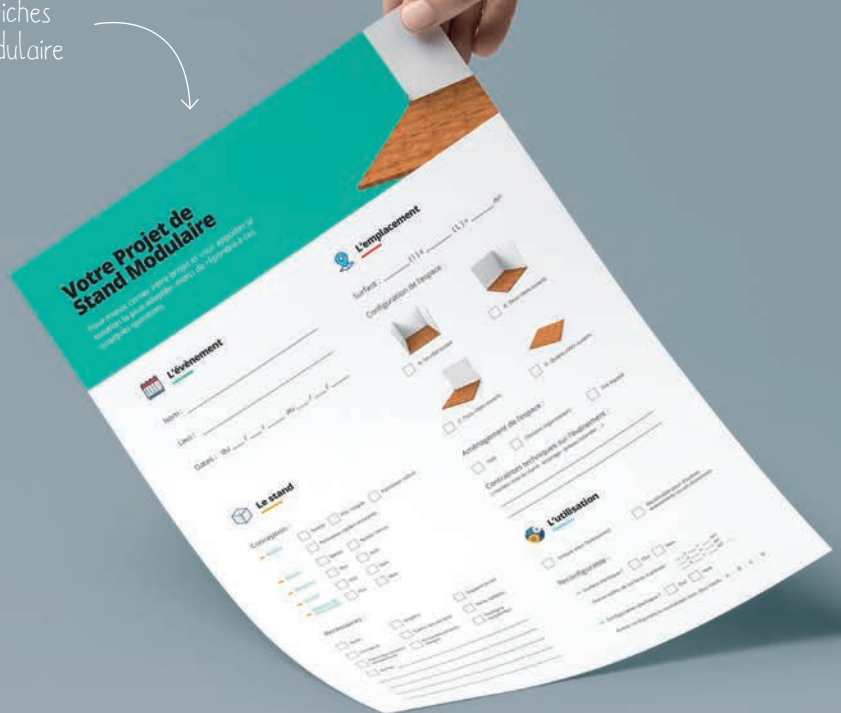


de la solution modulaire la mieux adaptée à votre projet.

Nos designers sauront vous conseiller et proposer des configurations entièrement personnalisées et ultra-créatives.

Vous bénéficiez ainsi de l'expertise d'un partenaire local qui gère entièrement votre projet, de son étude jusqu'à sa livraison.

Utilisez nos fiches de brief Modulaire



Nos Services

- + Retrouvez les configurations modulaires de ce catalogue et bien d'autres encore sur notre site dédié : www.modular-catalogue.fr
- + Notre bureau d'études est là pour vous aider. Demandez un rendu 3D de votre futur projet afin de vous donner un aperçu du résultat final.

- + Des vidéos de démonstration et d'explication sur le montage sont à votre disposition.
- + Pour mieux cerner votre projet et nous permettre de vous apporter les meilleures solutions, des fiches de prise d'informations sont disponibles.



Micro site en marque blanche consultable à tout moment



MODULAR

Solutions créatives pour des stands et PLV uniques